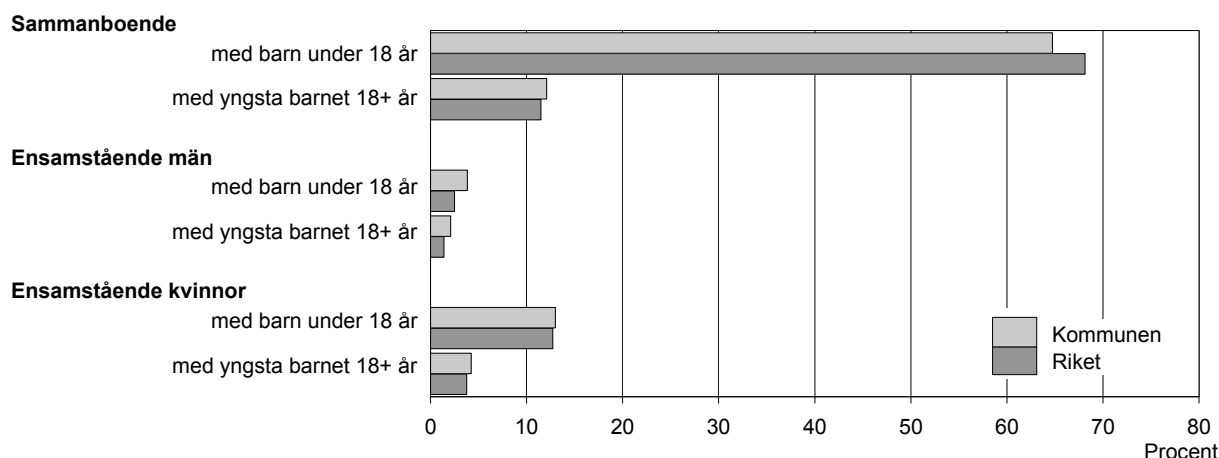


2004 RAGUNDA Kommunfakta – barn & familj

Barn och föräldrar efter familjetyp 2002



Barn 0–17 år efter föräldrarnas sammanboendeform 2002

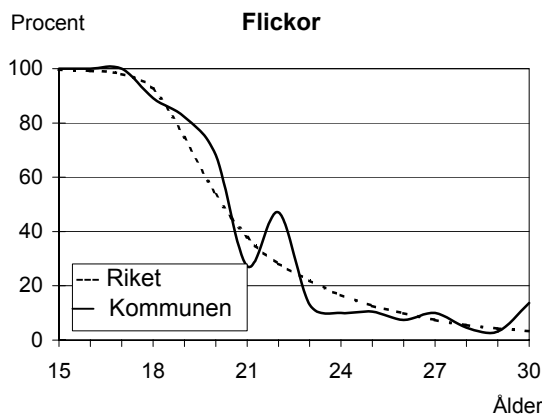
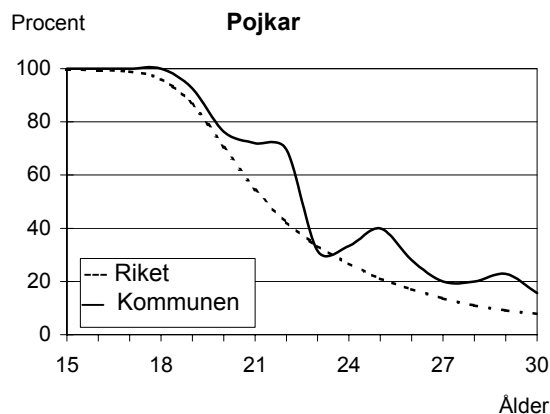
| Sammanboendeform | Enligt folkbokföringen | | | | | | Enl. unders. HEK Riket | |
|--|------------------------|-----------------|-----------------------|----------------------------|-----------------|-----------------------|----------------------------|-----|
| | Kommunen | | | Riket | | | Barn | |
| | Barn Antal | Medelantal % | Medelantal syskon* | Barn Antal 1 000-tal | Medelantal % | Medelantal syskon* | Barn Antal 1 000-tal | % |
| Barn till sammanboende | 957 | 76 | 1,5 | 1 516 | 78 | 1,4 | 1 606 | 81 |
| gifta | 546 | 43 | 1,6 | 1 085 | 56 | 1,5 | 1 096 | 55 |
| sambor m. gemensamma barn | 411 | 33 | 1,4 | 430 | 22 | 1,2 | 457 | 23 |
| sambor m. enbart särskulsbarn | .. | .. | .. | .. | .. | .. | 52 | 3 |
| Barn till ensamstående män | 66 | 5 | 0,8 | 66 | 3 | 0,8 | 70 | 4 |
| Barn till ensamstående kvinnor | 240 | 19 | 1,0 | 354 | 18 | 1,1 | 309 | 16 |
| Flyttat hemifrån eller ofullst. uppg. | - | - | - | 5 | 0 | - | - | - |
| Samtliga barn | 1 264 | 100 | 1,4 | 1 941 | 100 | 1,3 | 1 985 | 100 |
| Barn till sammanboende bor m. båda biologiska föräldr. | 864 | 90 | 1,4 | 1 418 | 94 | 1,4 | | |
| mor+styvfar | 80 | 8 | 2,0 | 78 | 5 | 1,8 | | |
| far+styvmor | 8 | 1 | 2,0 | 13 | 1 | 2,1 | | |

* Avser hemmaboende barn 0–21 år
Uppgifter saknas om "Barn till sambor med enbart särskulsbarn" p.g.a. brister i folkbokföringen. Dessa

barn ingår i någon av grupperna "Barn till ensamstående män" eller "Barn till ensamstående kvinnor".
Se vidare förklaringar i särskilt blad.

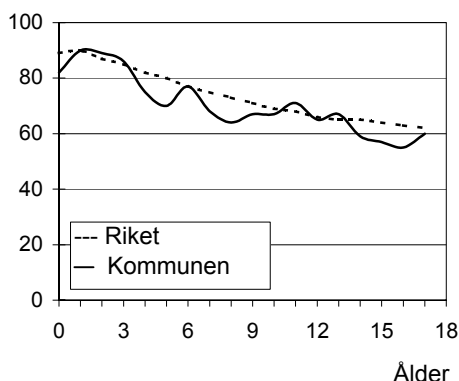
Hemmaboende ungdomar efter ålder 2002

Andel (%) av ungdomarna i åldern 15–30 år som fortfarande bor hemma



Biologiska föräldrar 2002

Andel barn 0–17 år som bor med båda föräldrarna
Procent

**Barn som bor med båda föräldrarna 2002**

| | Vid | | |
|----------|-------------|--------------|--------------|
| | 6 års ålder | 13 års ålder | 17 års ålder |
| Kommunen | 77 | 67 | 60 |
| Riket | 77 | 65 | 62 |

Andel (%) av alla i resp. ålder

Barn vilkas föräldrar separerat 2000–2002

| Barnets ålder | Föräldrarna var | | Separationer/100 barn | |
|---------------|-----------------|-------|-----------------------|-------|
| | Gifta | Sambo | Kommunen | Riket |
| 0–5 år | 11 | 36 | 6,1 | 3,8 |
| 6–12 år | 31 | 22 | 3,8 | 3,4 |
| 13–17 år | 22 | 7 | 3,3 | 2,8 |
| 0–17 år | 64 | 65 | 4,2 | 3,4 |

Svensk och utländsk bakgrund 2002

| Födelseland | Procentuell fördelning Kommunen | | | | Riket |
|------------------------------|------------------------------------|---------|----------|---------|-----------|
| | 0–5 år | 6–12 år | 13–17 år | 0–17 år | 0–17 år |
| Barn födda i Sverige | 98 | 98 | 98 | 98 | 95 |
| båda föräld. födda i Sverige | 88 | 89 | 90 | 89 | 75 |
| en förälder född utomlands | 7 | 8 | 7 | 7 | 10 |
| båda föräld. födda utomlands | 2 | . | . | 0 | 9 |
| Barn födda utomlands | 2 | 2 | 2 | 2 | 5 |
| därav adoptivbarn | 1 | 1 | . | 1 | 1 |
| Samtliga barn, % | 100 | 100 | 100 | 100 | 100 |
| Samtliga barn, antal | 299 | 545 | 420 | 1 264 | 1 940 796 |

Barn till förvärvsarbetande föräldrar 2002

| Familjetyp | Andel (%) av barnen i resp. familjetyp | |
|---------------------|--|-------|
| | Kommunen | Riket |
| Sammanboende | | |
| Pappa | 90 | 90 |
| Mamma | 83 | 81 |
| Ensamstående | | |
| Pappa | 86 | 84 |
| Mamma | 84 | 70 |

Föräldern förvärvsarbetar i november det aktuella året

Barn till arbetslösa föräldrar 2002

| Familjetyp | Andel (%) av barnen i resp. familjetyp | |
|---------------------|--|-------|
| | Kommunen | Riket |
| Sammanboende | | |
| Pappa | 11 | 7 |
| Mamma | 14 | 13 |
| Ensamstående | | |
| Pappa | 29 | 10 |
| Mamma | 18 | 17 |

Föräldern har varit arbetslös någon gång under året

Disponibel inkomst i familjer med barn 0–17 år 2001

| Familjetyp | 1 barn | | 2 barn | | 3 barn | | 4+ barn | |
|------------------------|--------|-------|--------|-------|--------|-------|---------|-------|
| | Kom. | Riket | Kom. | Riket | Kom. | Riket | Kom. | Riket |
| Sammanboende föräldrar | 296 | 333 | 315 | 352 | 332 | 362 | 389 | 359 |
| Ensamstående pappor | 166 | 193 | 207 | 218 | .. | 239 | .. | 266 |
| Ensamstående mammor | 156 | 164 | 190 | 190 | 215 | 218 | .. | 250 |
| Alla barnfamiljer | 234 | 273 | 290 | 329 | 321 | 344 | 386 | 341 |

Avser medianinkomst, tkr