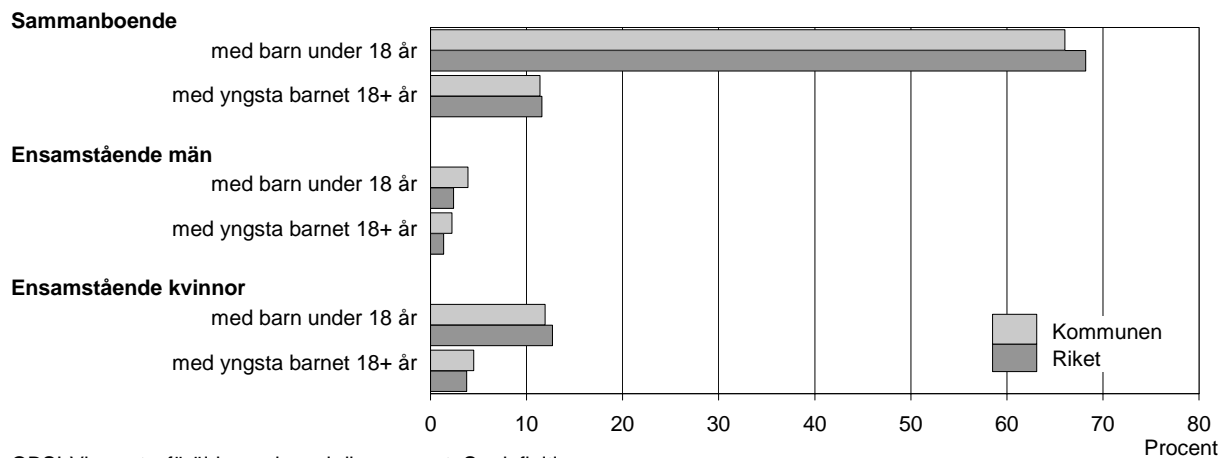


2003 RAGUNDA Kommunfakta – barn & familj

Barn och föräldrar efter familjetyp 2001



Barn 0–17 år efter föräldrarnas sammanboendeform 2001

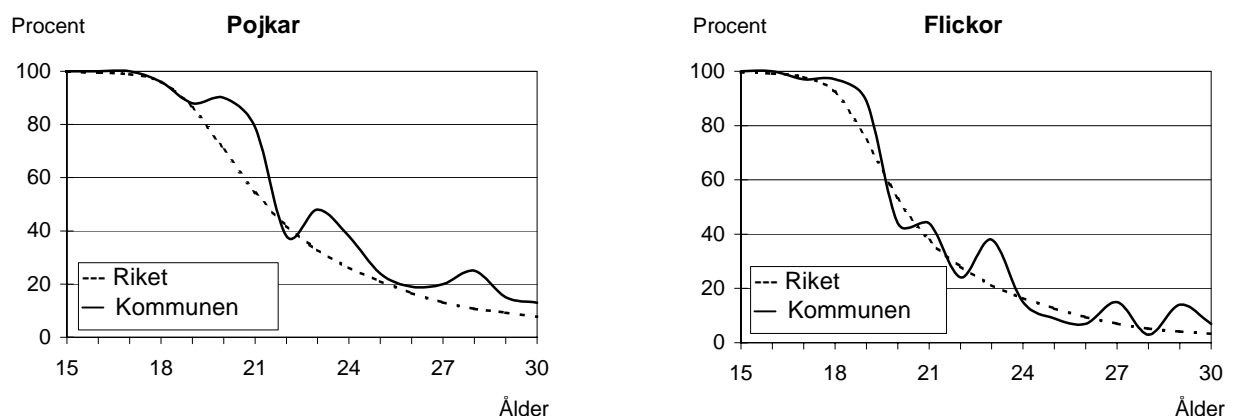
Sammanboendeform	Kommunen			Riket		
	Barn Antal	Proc. fördeln.	Medelantal syskon*	Barn Antal	Proc. fördeln.	Medelantal syskon*
Barn till sammanboende	975	78	1,5	1 517 000	78	1,4
gifta	573	46	1,7	1 099 687	57	1,5
sambo m. gemensamma barn	402	32	1,4	417 313	22	1,2
Barn till ensamstående män	67	5	0,9	63 160	3	0,8
Barn till ensamstående kvinnor	210	17	1,0	353 180	18	1,1
Samtliga barn	1 254	100	1,4	1 938 266	100	1,3
Barn till sammanboende						
bor m. båda biologiska föräldrarna	881	70	1,5	1 422 488	73	1,4
mor+styvfar	287	23	1,3	426 485	22	1,2
far+styvmor	77	6	1,0	75 049	4	1,0

* Avser hemmaboende 0–21 år

Se vidare definitioner i särskilt blad

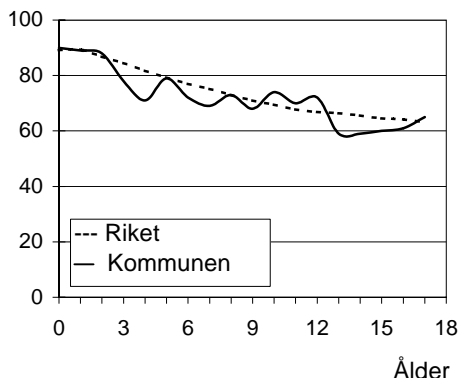
Hemmaboende ungdomar efter ålder 2001

Andel (%) av ungdomarna i åldern 15–30 år som fortfarande bor hemma



Biologiska föräldrar 2001

Andel barn 0–17 år som bor med båda föräldrarna
Procent

**Barn som bor med båda föräldrarna 2001**

	Vid		
	6 års ålder	13 års ålder	17 års ålder
Kommunen	72	59	65
Riket	77	66	63

Andel (%) av alla i resp. ålder

Barn vilkas föräldrar separerat 1999–2001

Barnets ålder	Föräldrarna var		Separationer/100 barn	
	Gifta	Sambo	Kommunen	Riket
0–5 år	13	41	6,6	3,9
6–12 år	36	23	4,1	3,4
13–17 år	20	10	3,3	2,8
0–17 år	69	74	4,5	3,4

Svensk och utländsk bakgrund 2001

Barnets	Procentuell fördelning Kommunen				Riket 0–17 år
	0–5 år	6–12 år	13–17 år	0–17 år	
Barn födda i Sverige	96	98	98	97	94
båda föräld. födda i Sverige	88	90	92	90	75
en förälder född utomlands	7	8	6	7	10
båda föräld. födda utomlands	1	0	0	0	8
Barn födda utomlands	3	1	2	2	5
därav adoptivbarn	1	1	0	1	1
Samtliga barn, %	100	100	100	100	100
Samtliga barn, antal	282	570	402	1 254	1 938 266

Barn till förvärvsarbetande föräldrar 2001

Familjetyp	Andel (%) av barnen i resp. familjetyp	
	Kommunen	Riket
Sammanboende		
Pappa	87	90
Mamma	83	80
Ensamstående		
Pappa	85	83
Mamma	86	70

Föräldern förvärvsarbetar i november det aktuella året

Barn till arbetslösa föräldrar 2001

Familjetyp	Andel (%) av barnen i resp. familjetyp	
	Kommunen	Riket
Sammanboende		
Pappa	12	7
Mamma	14	14
Ensamstående		
Pappa	19	11
Mamma	19	19

Föräldern har varit arbetslös någon gång under året

Disponibel inkomst i familjer med barn 0–17 år 2000

Familjetyp	1 barn		2 barn		3 barn		4+ barn	
	Kom.	Riket	Kom.	Riket	Kom.	Riket	Kom.	Riket
Sammanboende föräldrar	274	302	296	328	306	337	370	336
Ensamstående pappor	143	173	203	202	..	224	..	263
Ensamstående mammor	144	151	165	179	217	206	..	241
Alla barnfamiljer	215	246	285	307	298	321	357	321

Avser medianinkomst, tkr