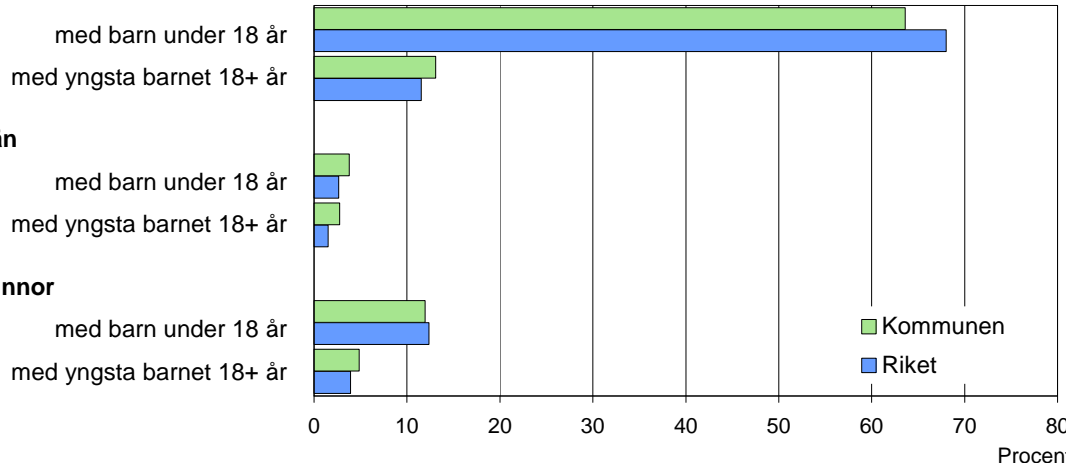


# Ragunda

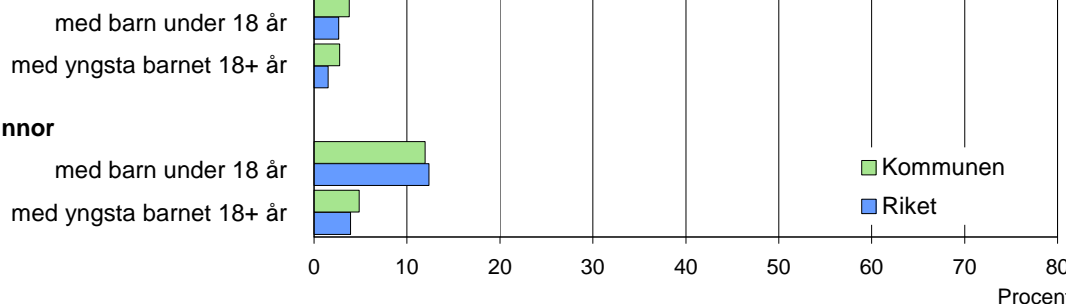
## 2006 Kommunfakta – barn & familj

### Barn och föräldrar efter familjetyp 2005

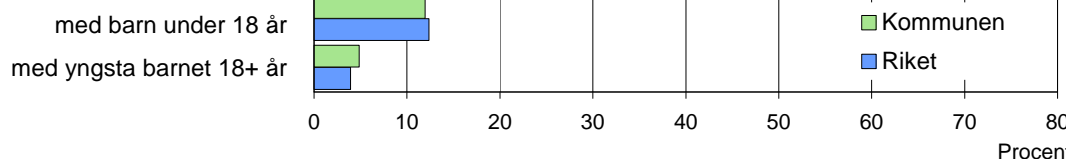
#### Sammanboende



#### Ensamstående män



#### Ensamstående kvinnor



### Barn 0–17 år efter föräldrarnas sammanboendeform 2005

Sammanboendeform	Enligt folkbokföringen						Enl. unders. HEK	
	Kommunen			Riket			Riket 2004	
	Barn Antal	Medelantal % syskon*		Barn Antal 1 000-tal	Medelantal % syskon*		Barn Antal 1 000-tal	%
Barn till sammanboende	876	77	1,5	1 517	79	0,0	1 584	83
gifta	496	44	1,6	1 060	55	0,0	1 055	55
sambor m. gemensamma barn	380	34	1,4	457	24	0,0	475	25
sambor m. enbart särkullsbarn	..	..	..	..	..	..	54	3
Barn till ensamstående män	59	5	0,5	71	4	0,0	69	4
Barn till ensamstående kvinnor	196	17	0,9	341	18	0,0	264	14
Flyttat hemifrån eller ofullst. uppg.	..	..	..	6	0	..	.	.
Samtliga barn	1 132	100	1,3	1 932	100	0,0	1 917	100
Barn till sammanboende bor med båda biologiska föräldrar	786	90	1,4	1 414	93	0,0		
mor+styvfar	72	8	2,0	81	5	0,0		
far+styvmor	11	1	2,4	15	1	0,0		

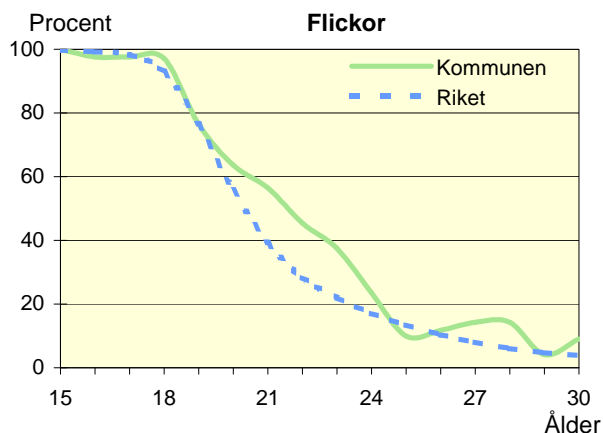
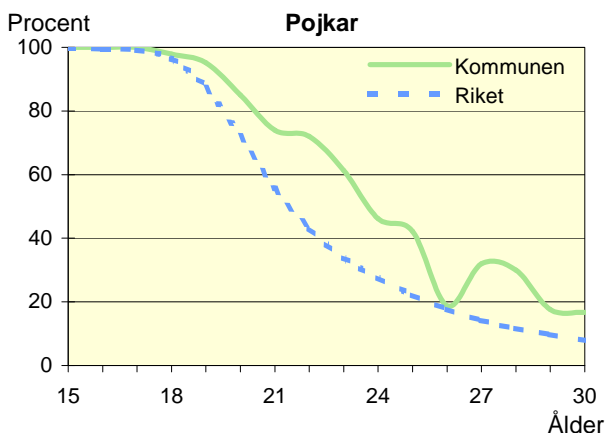
\* Avser hemmaboende barn 0–21 år

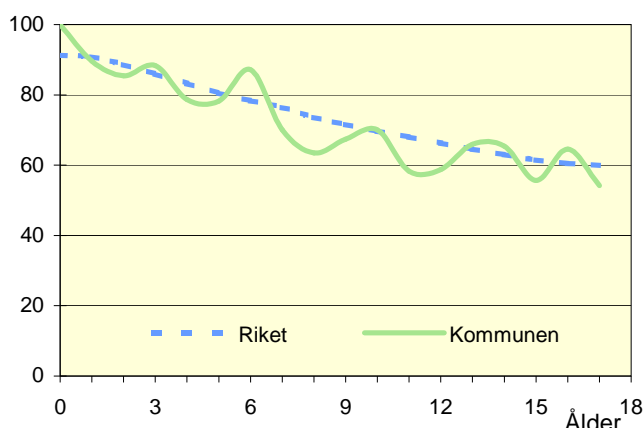
Uppgifter saknas om "Barn till sambor med enbart särkullsbarn" p.g.a. brister i folkbokföringen. Dessa

barn ingår i någon av grupperna "Barn till ensamstående män" eller "Barn till ensamstående kvinnor". Se vidare förklaringar i särskilt blad.

### Hemmaboende ungdomar efter ålder 2005

Andel av ungdomarna i åldern 15–30 år som fortfarande bor hemma



**Biologiska föräldrar 2005**Andel barn 0–17 år som bor med båda föräldrarna  
Procent**Barn som bor med båda föräldrarna 2005**

	Vid		
	6 års ålder	13 års ålder	17 års ålder
Kommunen	87	66	54
Riket	78	65	60

Andel (%) av alla i resp. ålder

**Barn vilkas föräldrar separerat 2003–2005**

Barnets ålder	Föräldrarna var		Separationer/100 barn	
	Gifta	Sambo	Kommunen	Riket
0–5 år	12	21	4,4	3,4
6–12 år	12	23	3,1	3,2
13–17 år	17	21	4,1	3,0
0–17 år	41	65	3,8	3,2

**Svensk och utländsk bakgrund 2005**

Födelseland	Procentuell fördelning Kommunen				Riket
	0–5 år	6–12 år	13–17 år	0–17 år	0–17 år
<b>Barn födda i Sverige</b>	99	97	98	98	95
båda föräld. födda i Sverige	88	88	91	89	74
en förälder född utomlands	7	8	6	7	10
båda föräld. födda utomlands	3	1	0	1	10
<b>Barn födda utomlands</b>	1	3	2	2	5
därav adoptivbarn	1	1	0	1	1
<b>Samtliga barn, %</b>	100	100	100	100	100
<b>Samtliga barn, antal</b>	288	409	437	1 134	1 934 123

**Barn till förvärvsarb. föräldrar 2004**

Familjetyp	Andel (%) av barnen i resp. familjetyp	
	Kommunen	Riket
<b>Sammanboende</b>		
Pappa	93	90
Mamma	89	81
<b>Ensamstående</b>		
Pappa	88	83
Mamma	79	70

Föräldern förvärvsarbetar i november det aktuella året

**Barn till arbetslösa föräldrar 2004**

Familjetyp	Andel (%) av barnen i resp. familjetyp	
	Kommunen	Riket
<b>Sammanboende</b>		
Pappa	12	9
Mamma	12	13
<b>Ensamstående</b>		
Pappa	10	12
Mamma	20	17

Föräldern har varit arbetslös någon gång under året

**Disponibel inkomst i familjer med barn 0–17 år 2004**

Familjetyp	1 barn		2 barn		3 barn		4+ barn	
	Kom.	Riket	Kom.	Riket	Kom.	Riket	Kom.	Riket
Sammanboende föräldrar	338	367	345	383	376	387	420	376
Ensamstående pappor	174	203	200	226	..	237	..	258
Ensamstående mammor	177	177	195	201	240	222	..	253
Alla barnfamiljer	283	304	320	359	367	369	389	356

Avser medianinkomst, tkr