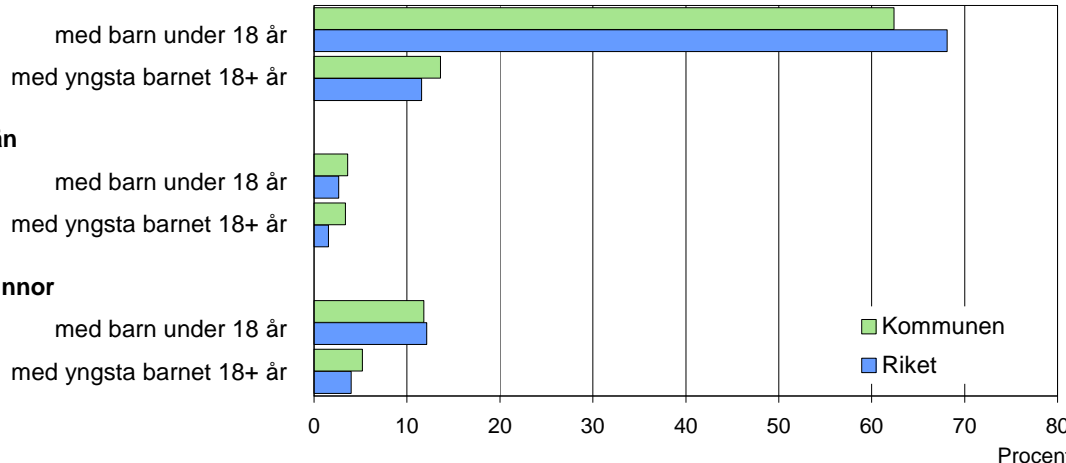


Ragunda

2007 Kommunfakta – barn & familj

Barn och föräldrar efter familjetyp 2006

Sammanboende



Barn 0–17 år efter föräldrarnas sammanboendeform 2006

Sammanboendeform	Enligt folkbokföringen						Enl. unders. HEK Riket 2005	
	Kommunen			Riket			Riket 2005	
	Barn Antal	Medelantal % syskon*		Barn Antal	Medelantal % syskon*		Barn Antal	%
Barn till sammanboende	858	77	1,5	1 523	79	1,3	1 609	81
gifta	508	45	1,6	1 060	55	1,4	1 064	53
sambor m. gemensamma barn	350	31	1,4	463	24	1,1	487	24
sambor m. enbart särkullsbarn	58	3
Barn till ensamstående män	57	5	0,5	71	4	0,8	64	3
Barn till ensamstående kvinnor	201	18	1,1	334	17	1,1	325	16
Flyttat hemifrån eller ofullst. uppg.	6	0
Samtliga barn	1 119	100	1,4	1 931	100	1,3	1 998	100
Barn till sammanboende bor med båda biologiska föräldrar	771	90	1,5	1 420	93	1,3		
mor+styvfar	64	7	2,0	81	5	1,8		
far+styvmor	16	2	2,3	16	1	2,0		

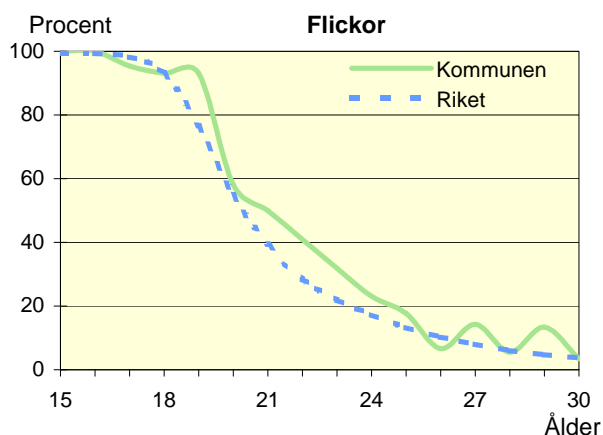
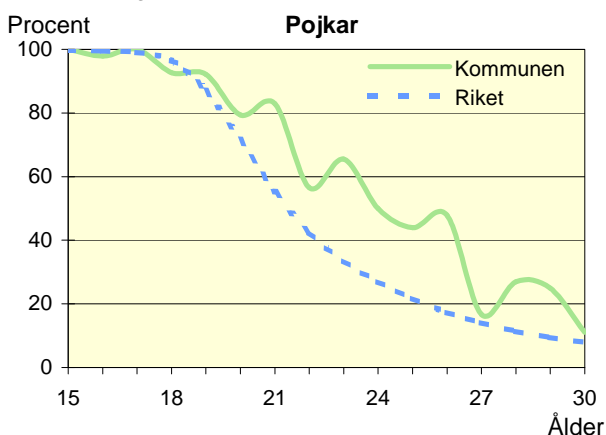
* Avser hemmaboende barn 0–21 år

Uppgifter saknas om "Barn till sambor med enbart särkullsbarn" p.g.a. brister i folkbokföringen. Dessa

barn ingår i någon av grupperna "Barn till ensamstående män" eller "Barn till ensamstående kvinnor". Se vidare förklaringar i särskilt blad.

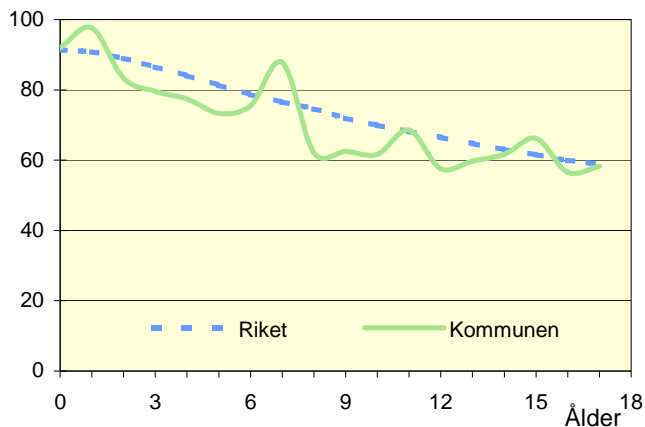
Hemmaboende ungdomar efter ålder 2006

Andel av ungdomarna i åldern 15–30 år som fortfarande bor hemma



Biologiska föräldrar 2006

Andel barn 0–17 år som bor med båda föräldrarna
Procent

**Barn som bor med båda föräldrarna 2006**

	Vid		
	6 års ålder	13 års ålder	17 års ålder
Kommunen	76	60	58
Riket	79	65	59

Andel (%) av alla i resp. ålder

Barn vilkas föräldrar separerat 2004–2006

Barnets ålder	Föräldrarna var		Separationer/100 barn	
	Gifta	Sambo	Kommunen	Riket
0–5 år	8	24	4,2	3,3
6–12 år	11	23	3,3	3,2
13–17 år	17	18	3,7	2,9
0–17 år	36	65	3,7	3,1

Svensk och utländsk bakgrund 2006

Födelseland	Procentuell fördelning Kommunen				Riket
	0–5 år	6–12 år	13–17 år	0–17 år	0–17 år
Barn födda i Sverige	99	96	97	97	95
båda föräld. födda i Sverige	88	88	90	88	73
en förälder född utomlands	7	8	7	7	11
båda föräld. födda utomlands	4	1	0	1	10
Barn födda utomlands	1	4	3	3	5
därav adoptivbarn	1	1	0	1	1
Samtliga barn, %	100	100	100	100	100
Samtliga barn, antal	297	386	439	1 122	1 933 807

Barn till förvärvsarb. föräldrar 2005

Familjetyp	Andel (%) av barnen i resp. familjetyp	
	Kommunen	Riket
Sammanboende		
Pappa	93	90
Mamma	89	81
Ensamstående		
Pappa	90	83
Mamma	84	70

Föräldern förvärvsarbetar i november det aktuella året

Barn till arbetslösa föräldrar 2005

Familjetyp	Andel (%) av barnen i resp. familjetyp	
	Kommunen	Riket
Sammanboende		
Pappa	10	8
Mamma	13	13
Ensamstående		
Pappa	3	11
Mamma	26	17

Föräldern har varit arbetslös någon gång under året

Disponibel inkomst i familjer med barn 0–17 år 2005

Familjetyp	1 barn		2 barn		3 barn		4+ barn	
	Kom.	Riket	Kom.	Riket	Kom.	Riket	Kom.	Riket
Sammanboende föräldrar	345	379	355	397	405	401	388	388
Ensamstående pappor	202	212	182	234	..	241	..	261
Ensamstående mammor	178	182	207	205	239	227	..	256
Alla barnfamiljer	287	315	344	373	394	382	374	365

Avser medianinkomst, tkr