

UC Kommunanalys

svaret på hur näringslivet utvecklas i kommunerna

Ragunda kommun

Jämtlands län

- Rapport 2007-11-14

Samtliga företagsformer

Översikt - aktiva aktiebolag, handels- och kommanditbolag samt enskild näringsverksamhet

Aktivförändring 0609 - 0709				
	AB	HKB	Enskild	Total
Aktiva företag vid periodens början	136	52	494	682
Nystartade	8	3	22	33
Obestånd	0	-1	-1	-2
Övriga förändringar	-1	-5	-42	-48
Aktiva företag vid periodens slut	143	49	473	665
Nettoförändring	7	-3	-21	-17

Senast uppdaterad 2007-11-14

Antal aktiva företag per bransch 0709				
	AB	HKB	Enskild	Total
Jordbruk, jakt och skogsbruk	11	5	223	239
Fastighets- och uthyrningsverksamhet, företagstjänster	28	11	38	77
Parti- och detaljhandel	26	8	31	65
Byggverksamhet	16	3	41	60
Tillverkning	22	3	29	54
Branschtillhörighet okänd	5	2	37	44
Andra samhällliga och personliga tjänster	1	6	30	37
Transport, magasinering och kommunikation	14	3	19	36
Hotell- och restaurangverksamhet	7	8	9	24
Hälso- och sjukvård, sociala tjänster	3	0	12	15
Utvinning av mineral	2	0	3	5
Finansiell verksamhet	4	0	0	4
Utbildning	2	0	1	3
El-, gas-, värme- och vattenförsörjning	2	0	0	2
Fiske	0	0	0	0
Offentlig förvaltning och försvar	0	0	0	0
Hushållens verksamhet	0	0	0	0
Verksamhet vid internationella organisationer	0	0	0	0

Senast uppdaterad 2007-11-14

Aktiebolag

Översikt - aktiva aktiebolag

Aktivförändring periodvis					
	0609 - 0709	0509 - 0609	0409 - 0509	0309 - 0409	0209 - 0309
Aktiva företag vid periodens början	136	139	137	142	134
Nystartade	8	4	2	3	7
Obestånd	0	-4	-1	-4	-1
Övriga förändringar	-1	-3	1	-4	2
Aktiva företag vid periodens slut	143	136	139	137	142
Nettoförändring	7	-3	2	-5	8

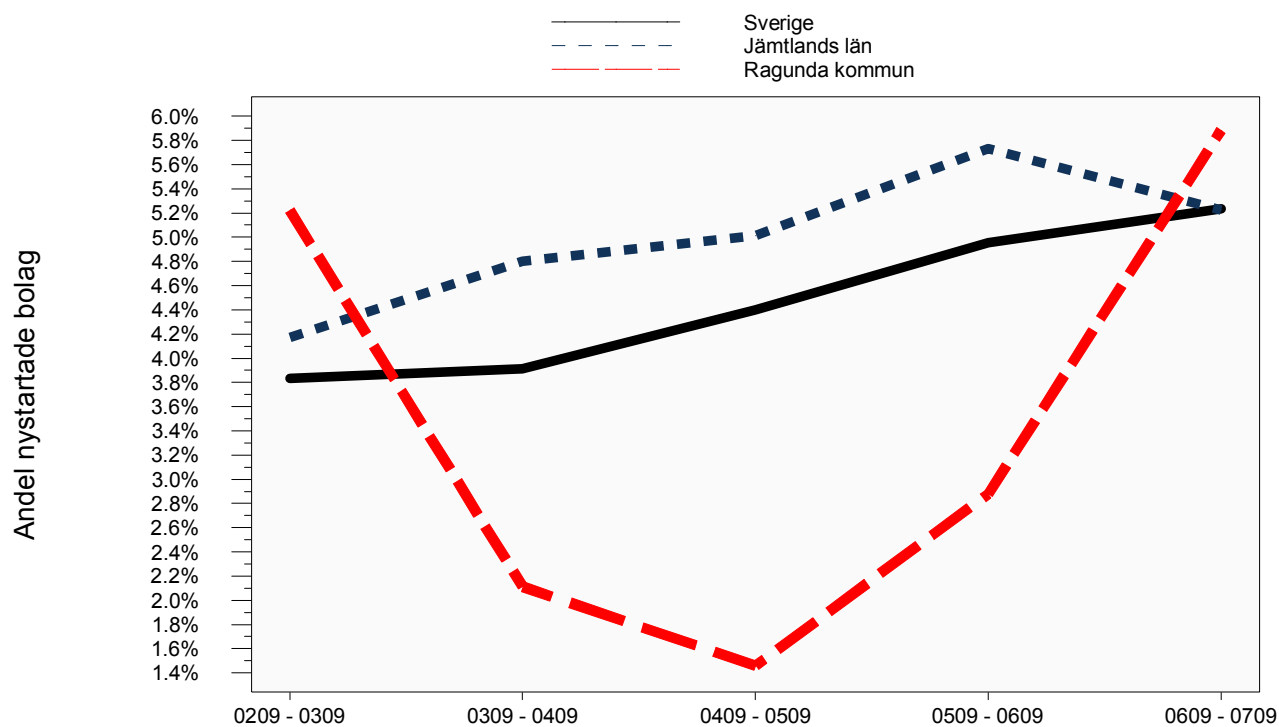
Senast uppdaterad 2007-11-14

Antal aktiva företag per bransch periodvis					
	0709	0609	0509	0409	0309
Fastighets- och uthyrningsverksamhet, företagstjänster	28	23	23	22	26
Parti- och detaljhandel	26	25	30	32	32
Tillverkning	22	24	21	18	20
Byggverksamhet	16	17	15	14	13
Transport, magasinering och kommunikation	14	13	13	15	16
Jordbruk, jakt och skogsbruk	11	9	10	10	11
Hotell- och restaurangverksamhet	7	6	6	6	4
Branschtillhörighet okänd	5	3	6	7	6
Finansiell verksamhet	4	4	5	4	4
Hälso- och sjukvård, sociala tjänster	3	3	3	3	3
Utbildning	2	3	1	1	1
Utvinning av mineral	2	2	2	2	2
El-, gas-, värme- och vattenförsörjning	2	2	2	2	2
Andra samhällseliga och personliga tjänster	1	2	2	1	2
Fiske	0	0	0	0	0
Offentlig förvaltning och försvar	0	0	0	0	0
Hushållens verksamhet	0	0	0	0	0
Verksamhet vid internationella organisationer	0	0	0	0	0

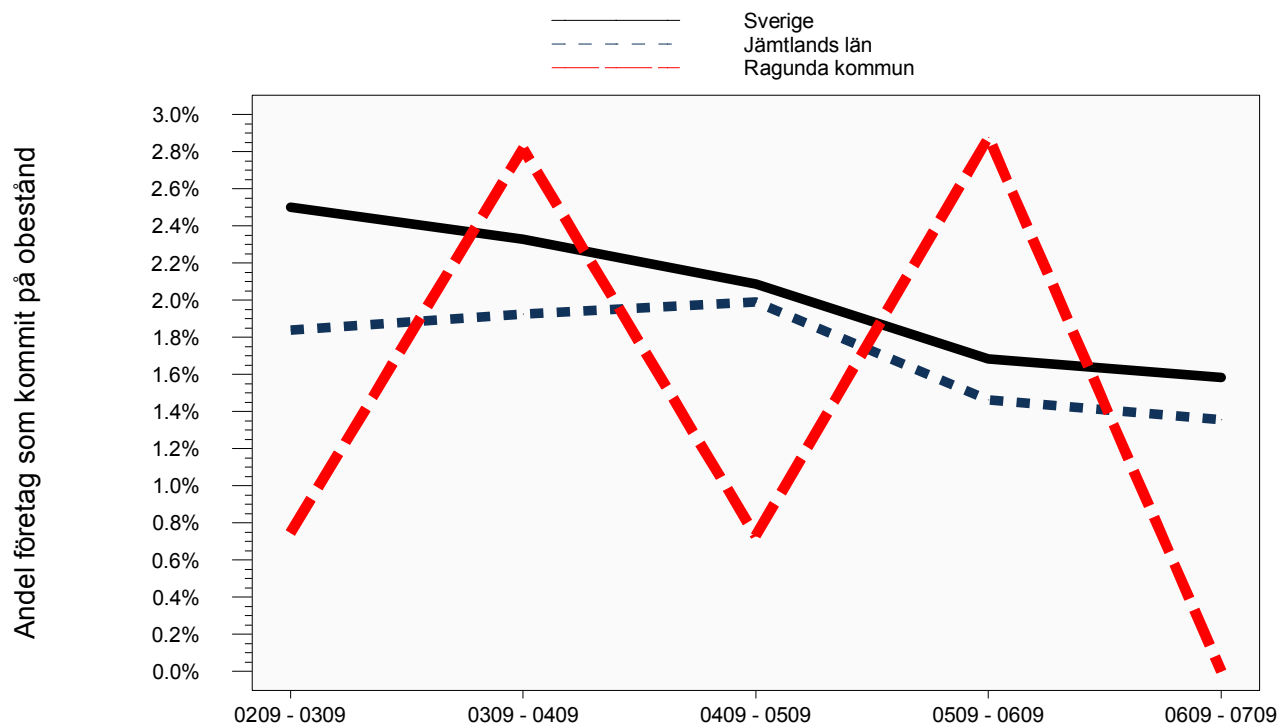
Senast uppdaterad 2007-11-14

Aktiebolag

Utveckling nyföretagande och obestånd



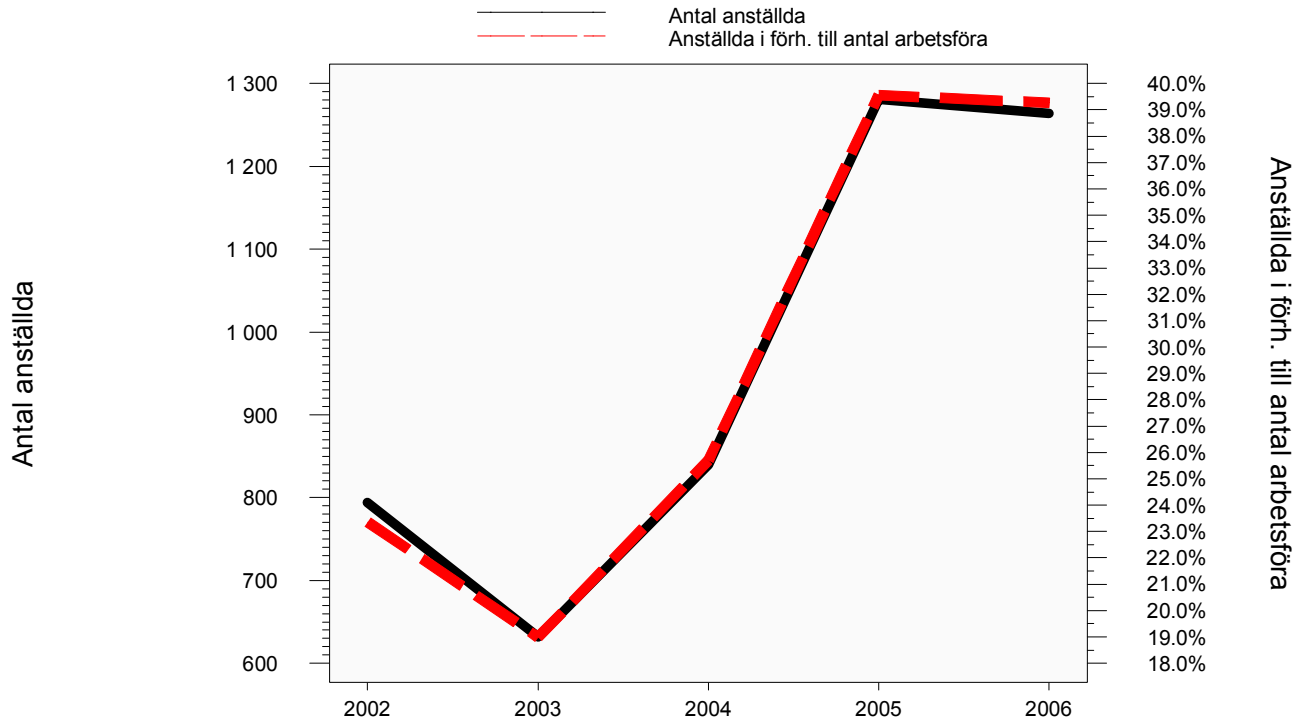
Senast uppdaterad 2007-11-14



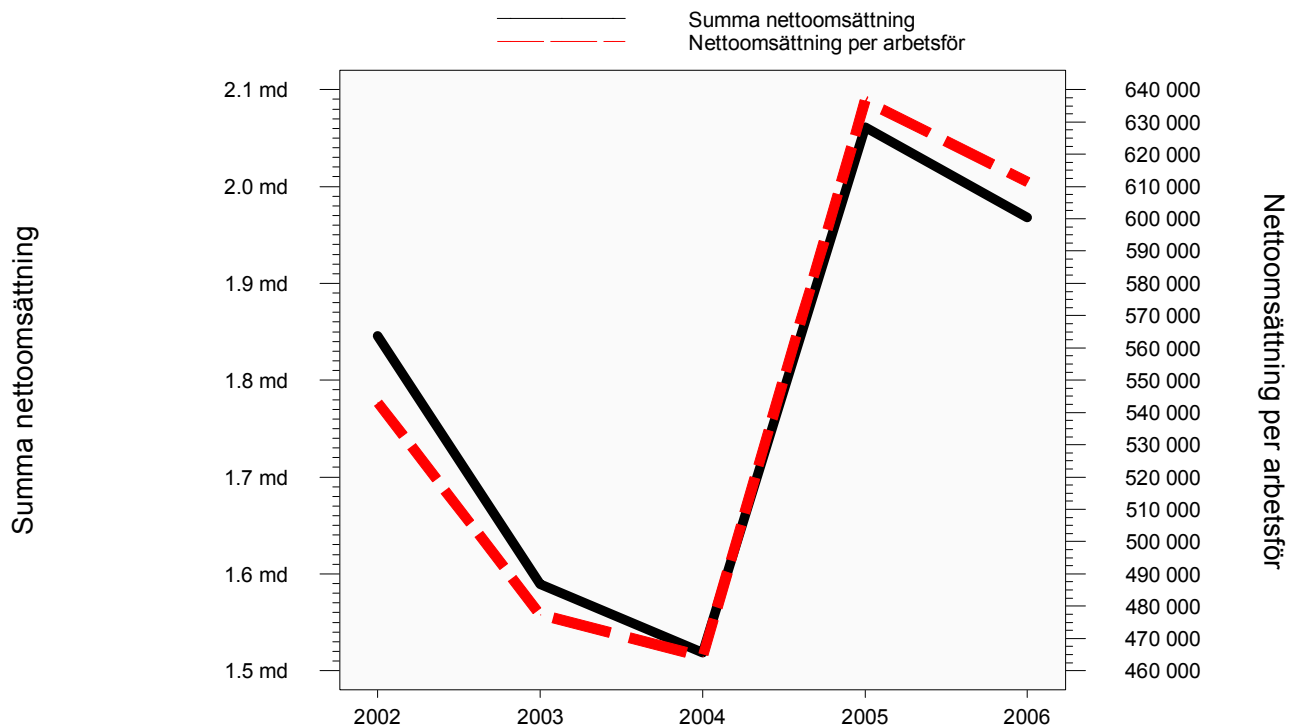
Senast uppdaterad 2007-11-14

Aktiebolag

Utveckling sysselsättning och omsättning i förhållande till antal arbetsföra



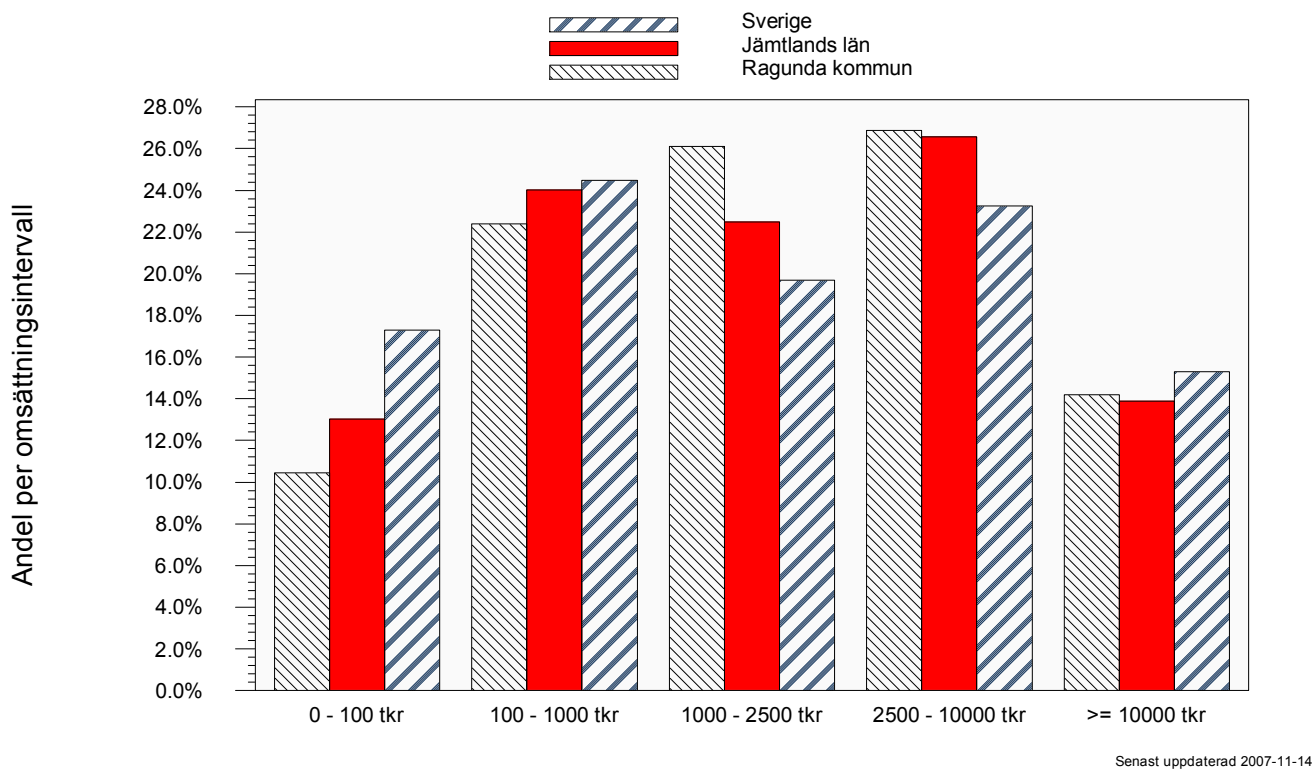
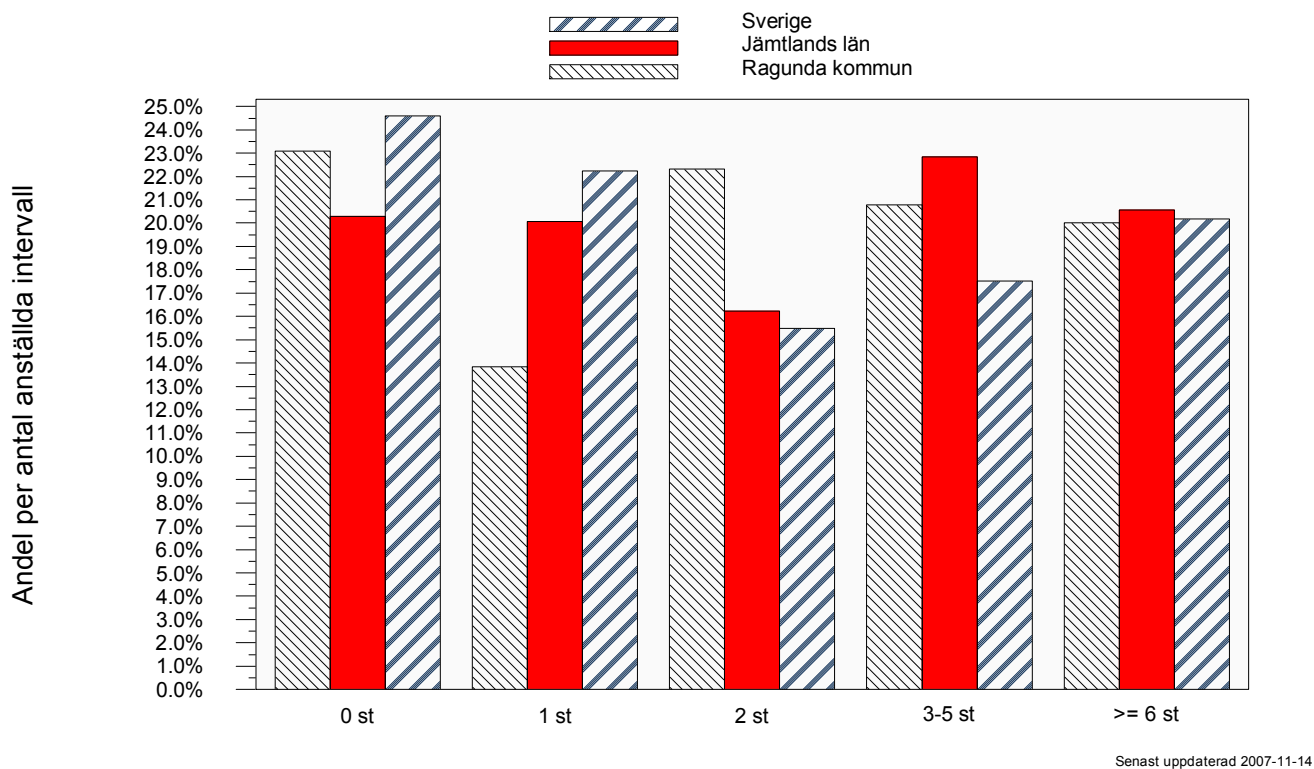
Senast uppdaterad 2007-11-14



Senast uppdaterad 2007-11-14

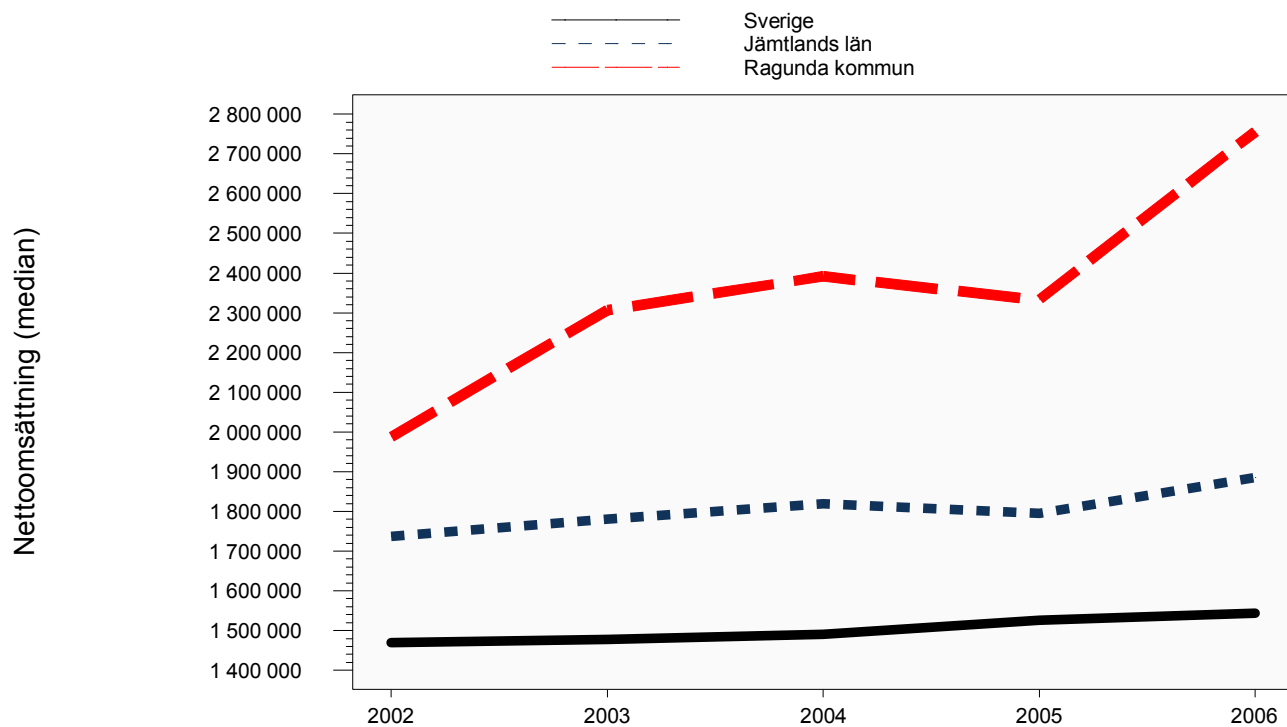
Aktiebolag

Antalsfördelning omsättnings- och antal anställda intervall

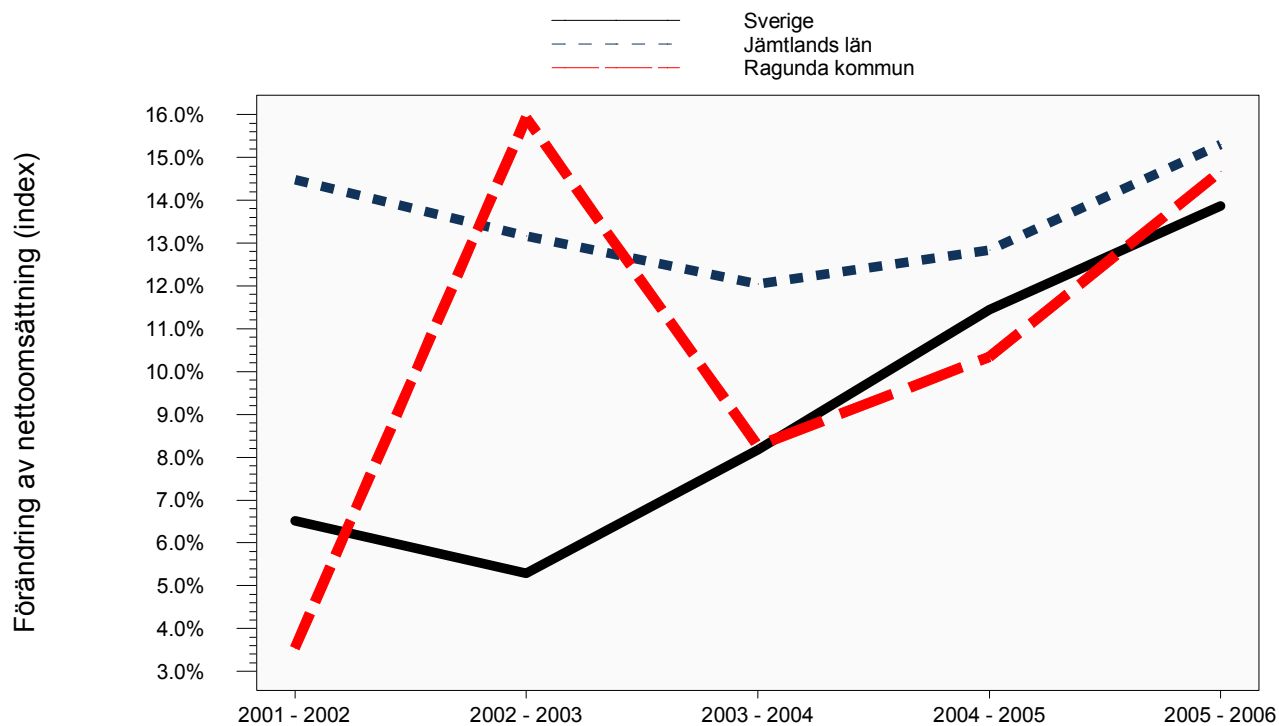


Aktiebolag

Utveckling nettoomsättning och förändring av nettoomsättning



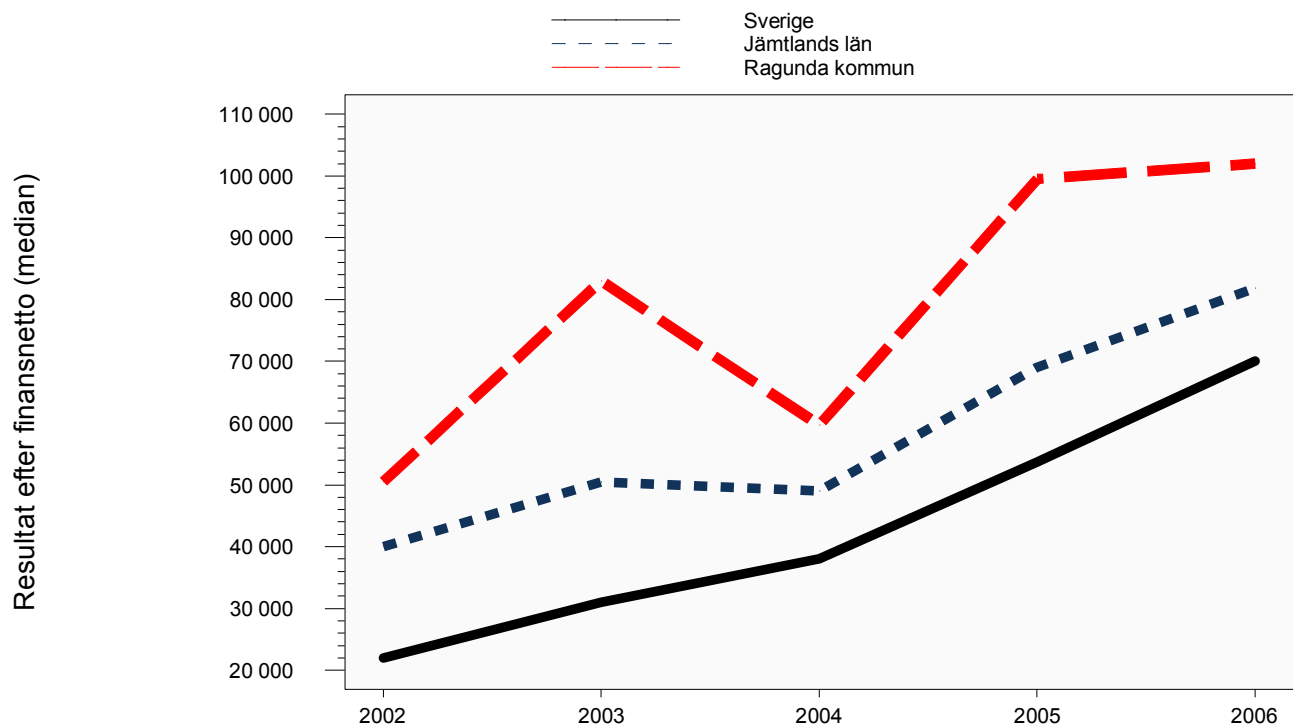
Senast uppdaterad 2007-11-14



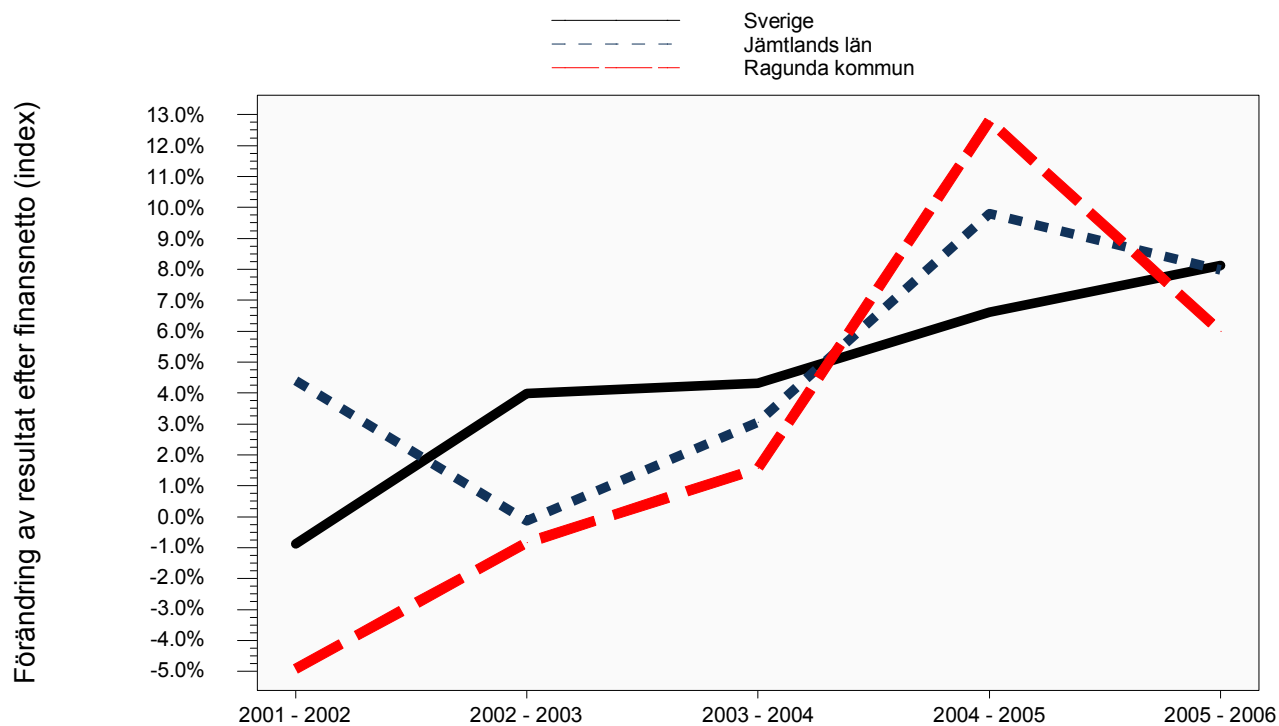
Senast uppdaterad 2007-11-14

Aktiebolag

Utveckling resultat och förändring av resultat



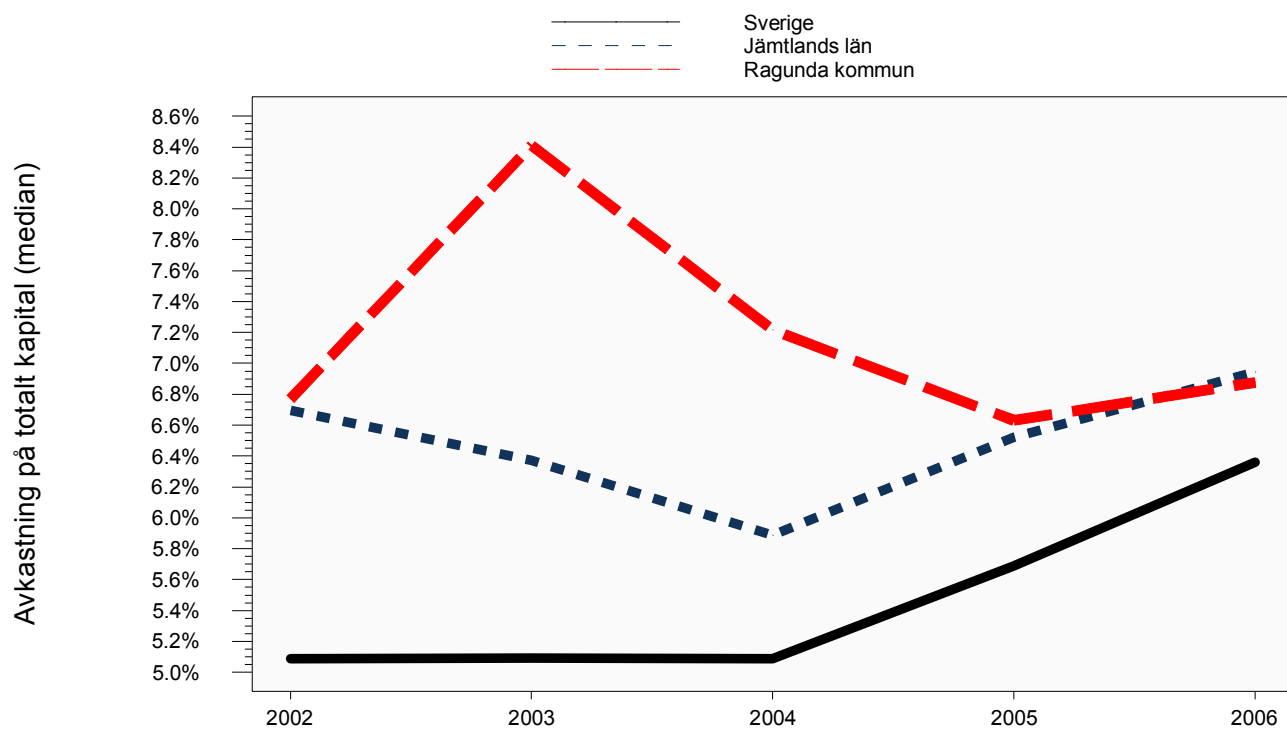
Senast uppdaterad 2007-11-14



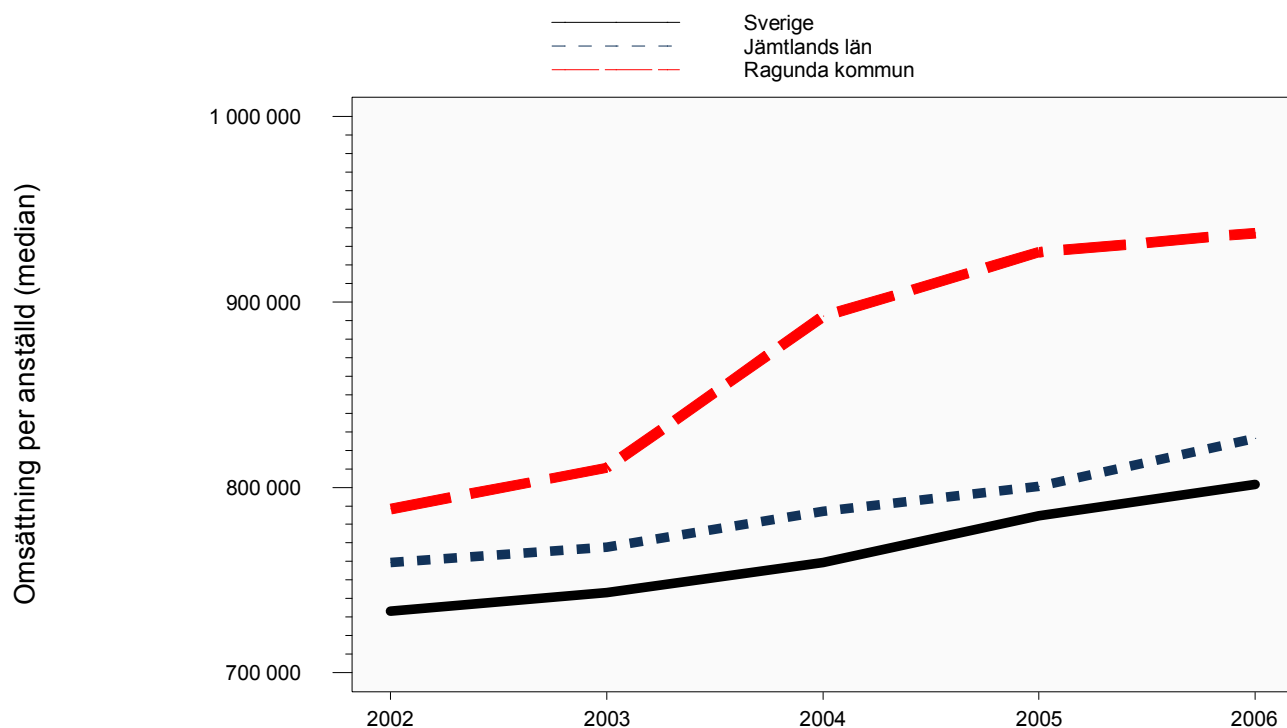
Senast uppdaterad 2007-11-14

Aktiebolag

Utveckling avkastning på totalt kapital och omsättning per anställd



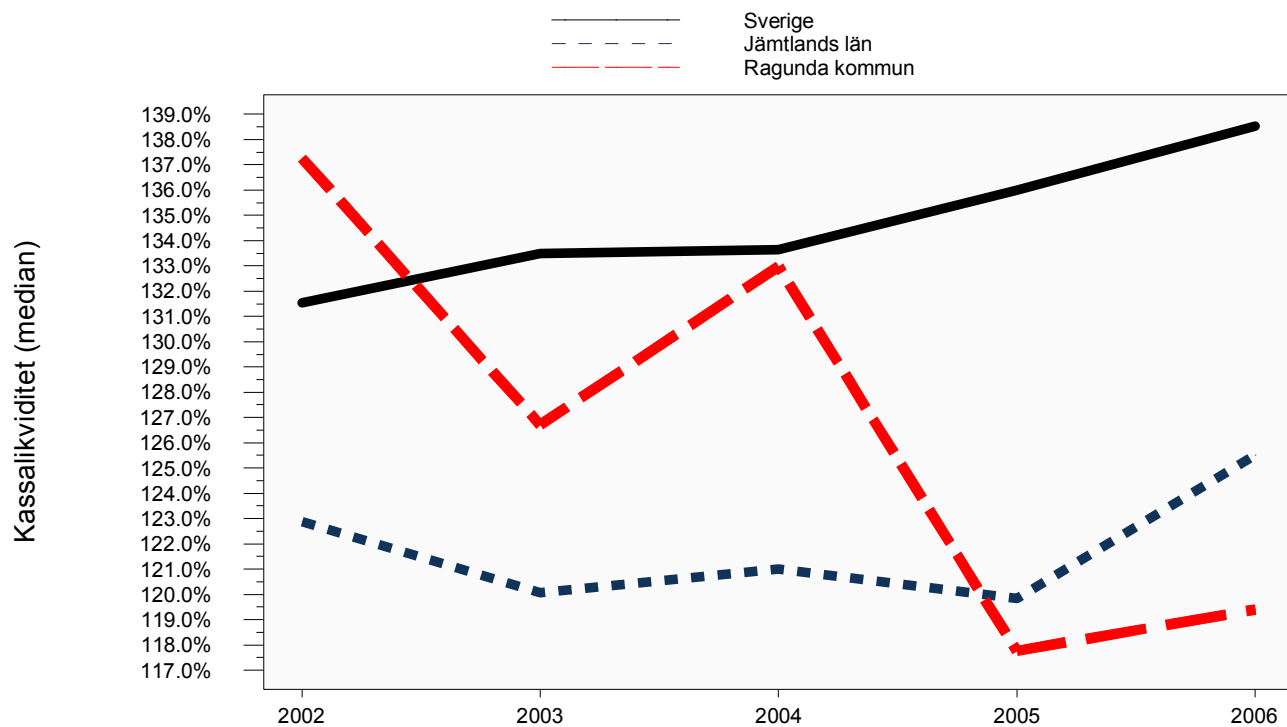
Senast uppdaterad 2007-11-14



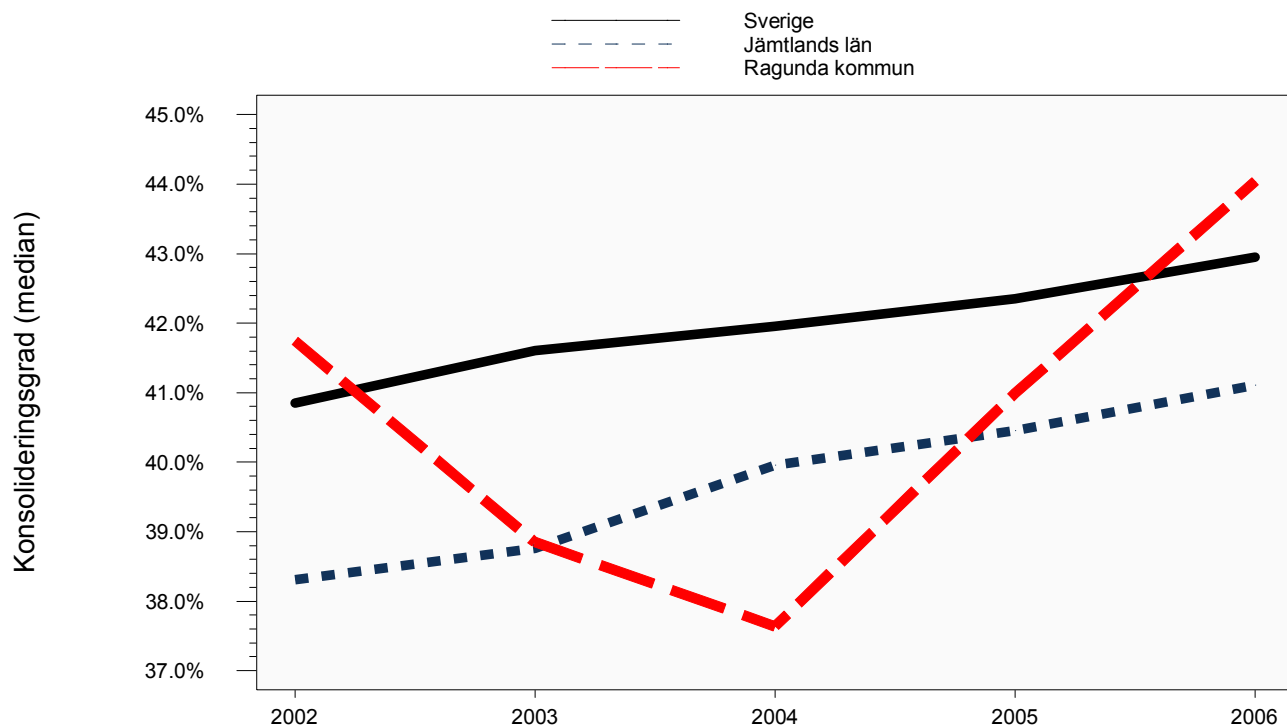
Senast uppdaterad 2007-11-14

Aktiebolag

Utveckling kassalikviditet och konsolideringsgrad



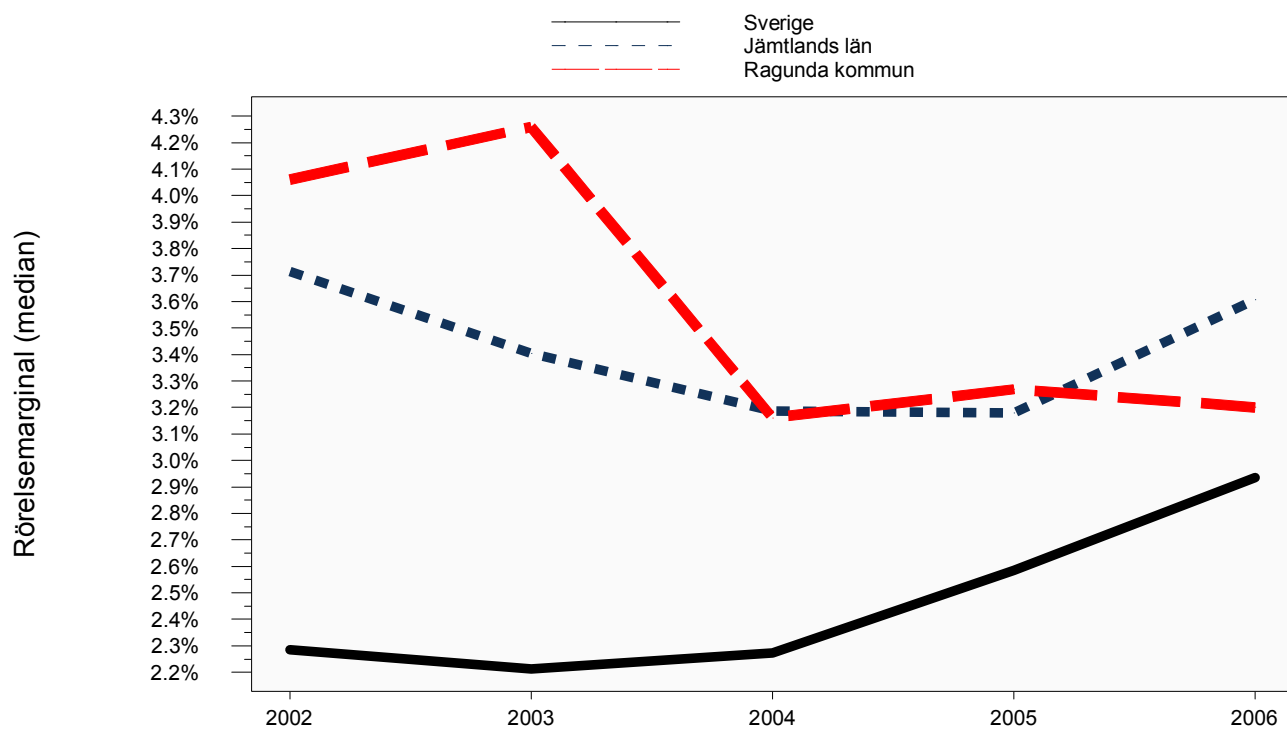
Senast uppdaterad 2007-11-14



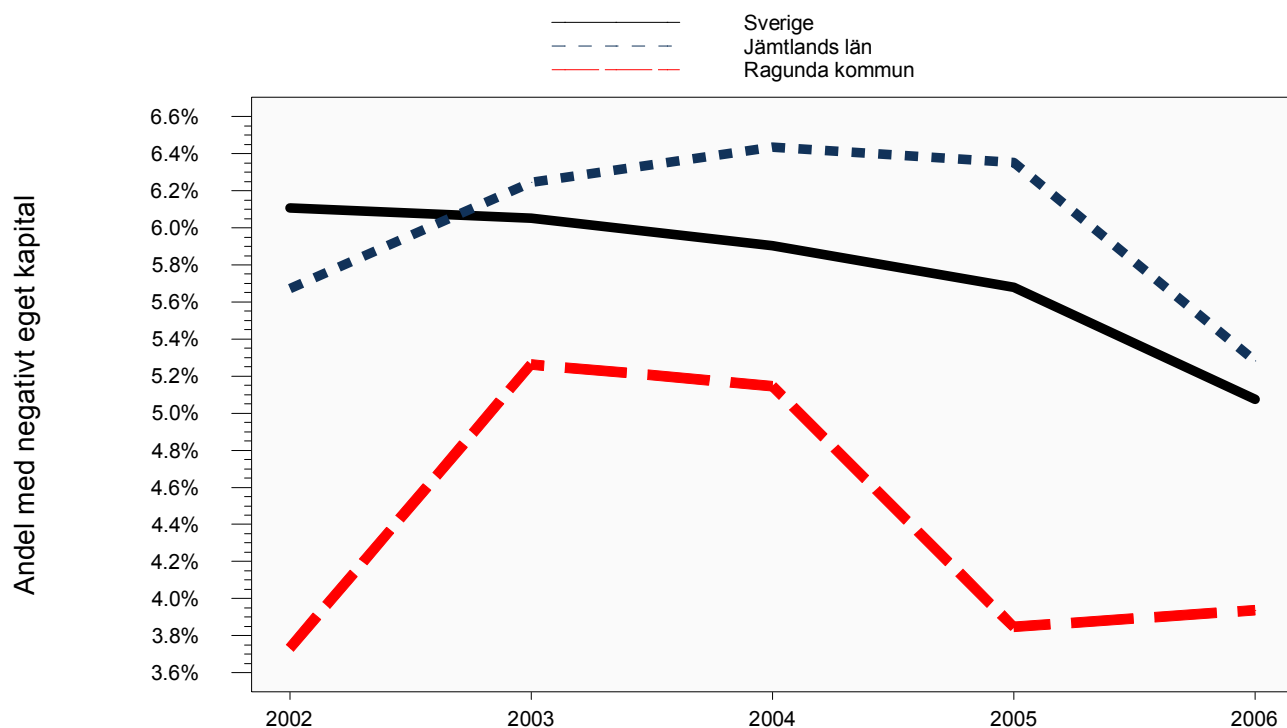
Senast uppdaterad 2007-11-14

Aktiebolag

Utveckling rörelsemarginal och andel med negativt eget kapital



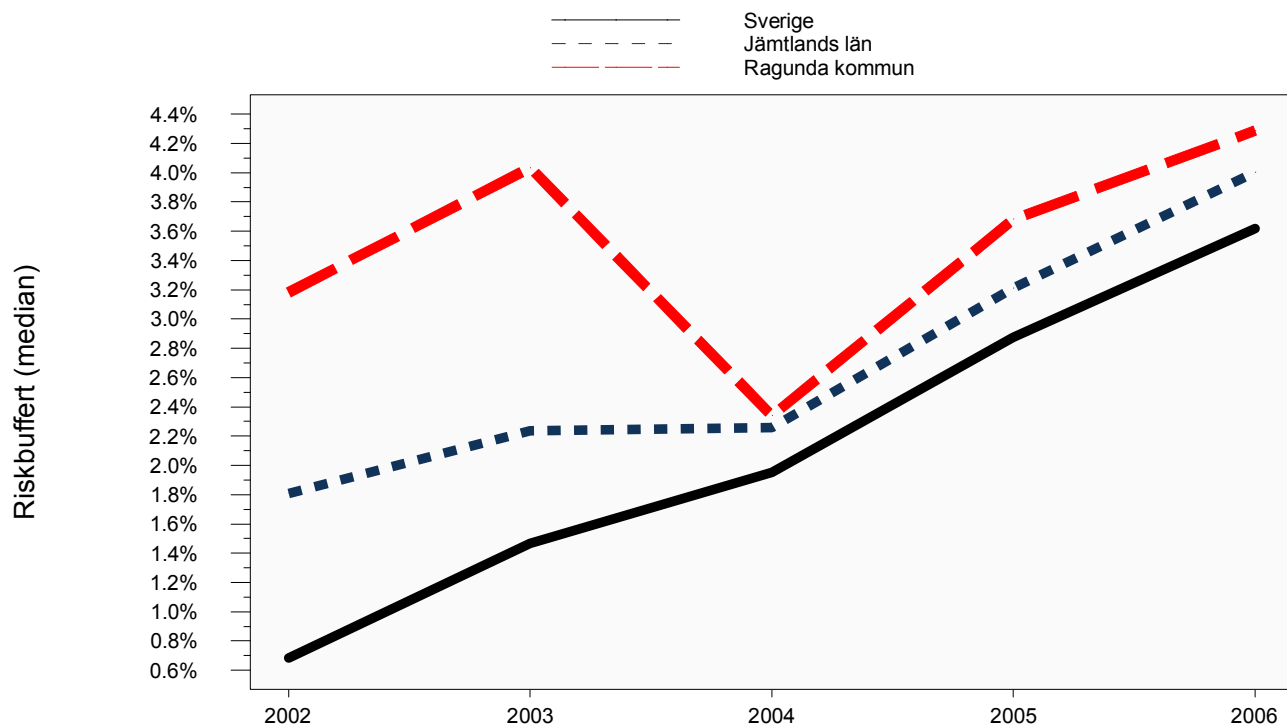
Senast uppdaterad 2007-11-14



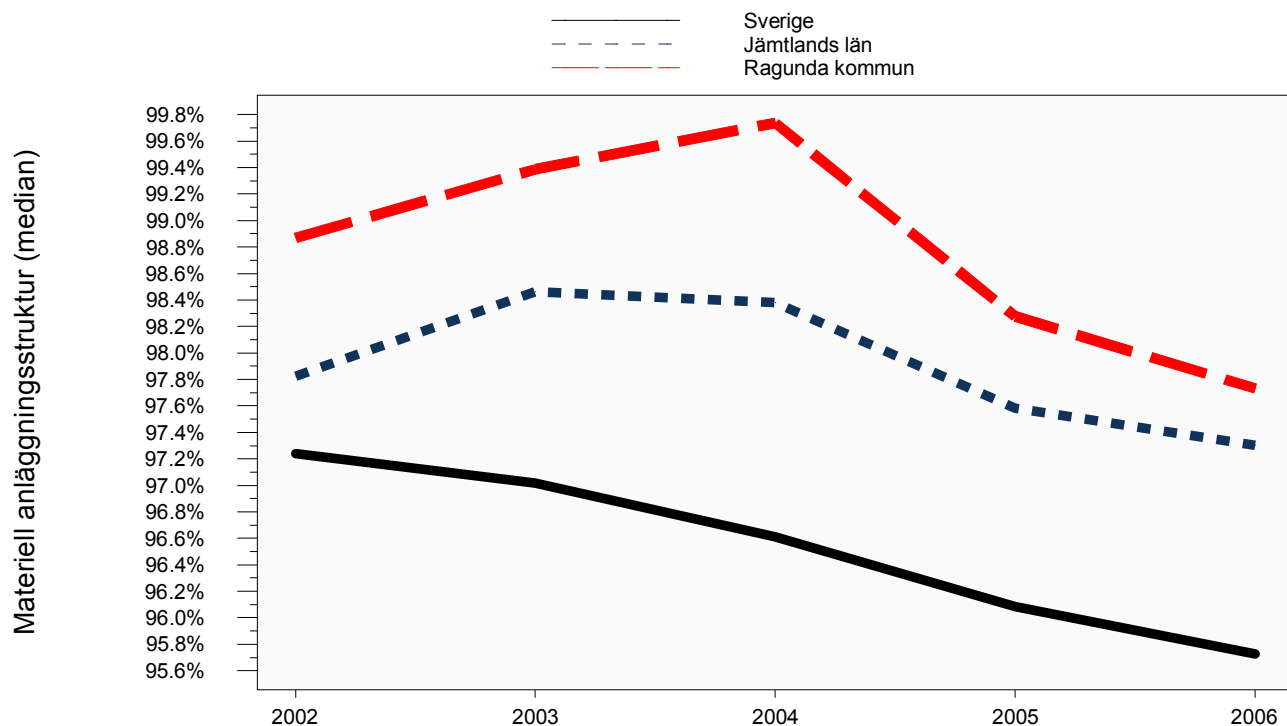
Senast uppdaterad 2007-11-14

Aktiebolag

Utveckling riskbuffert och materiell anläggningsstruktur



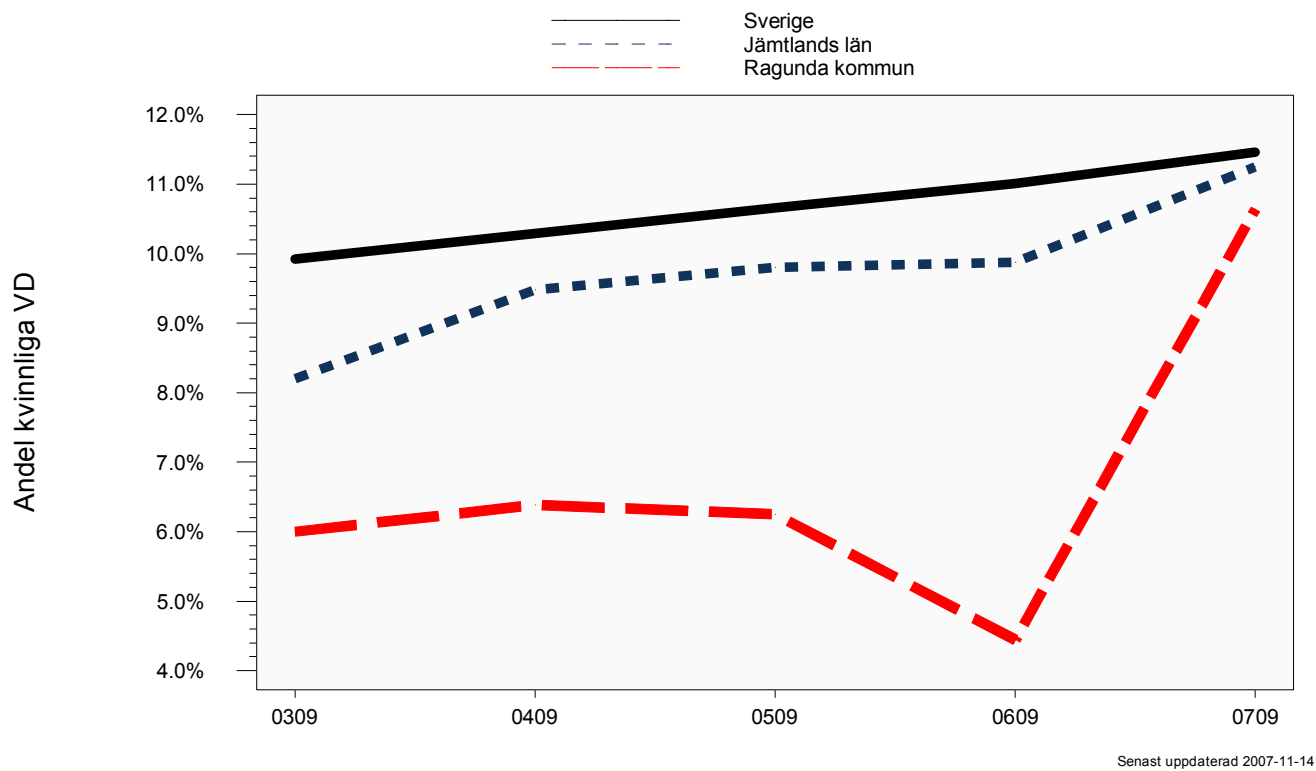
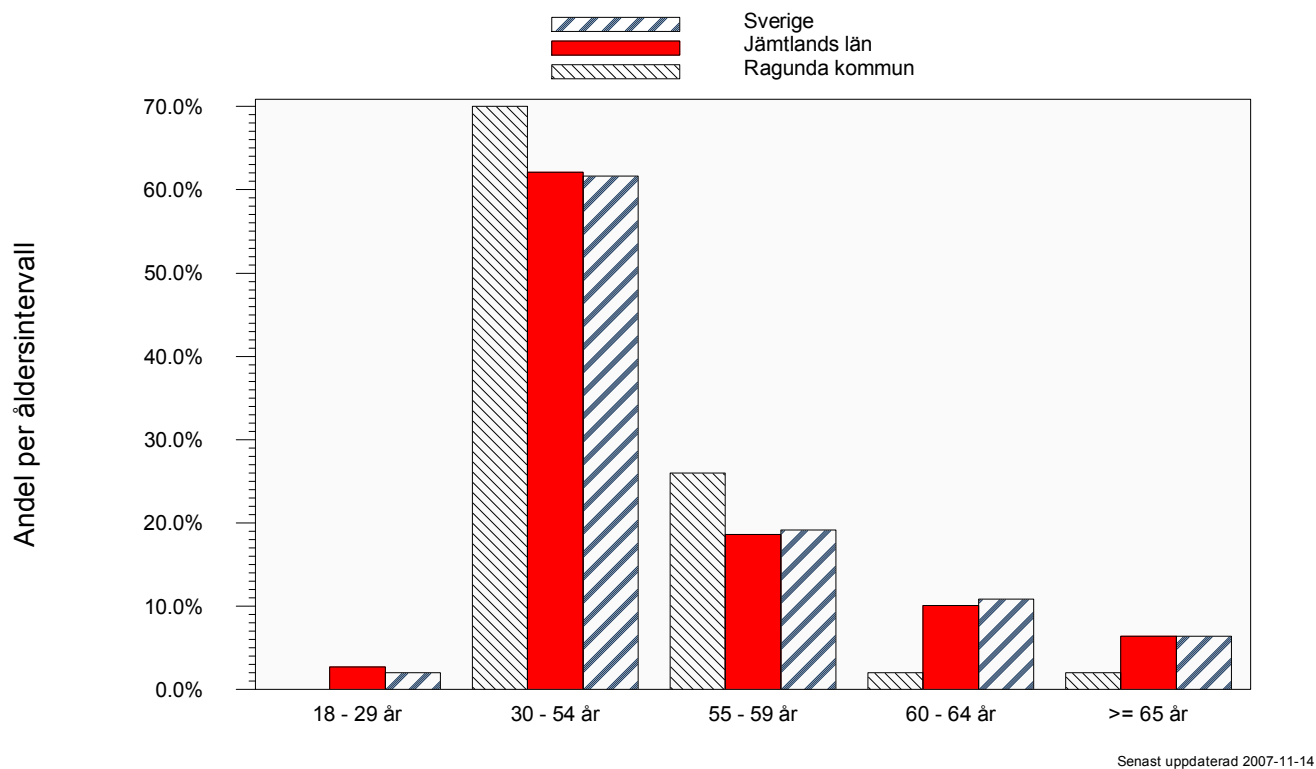
Senast uppdaterad 2007-11-14



Senast uppdaterad 2007-11-14

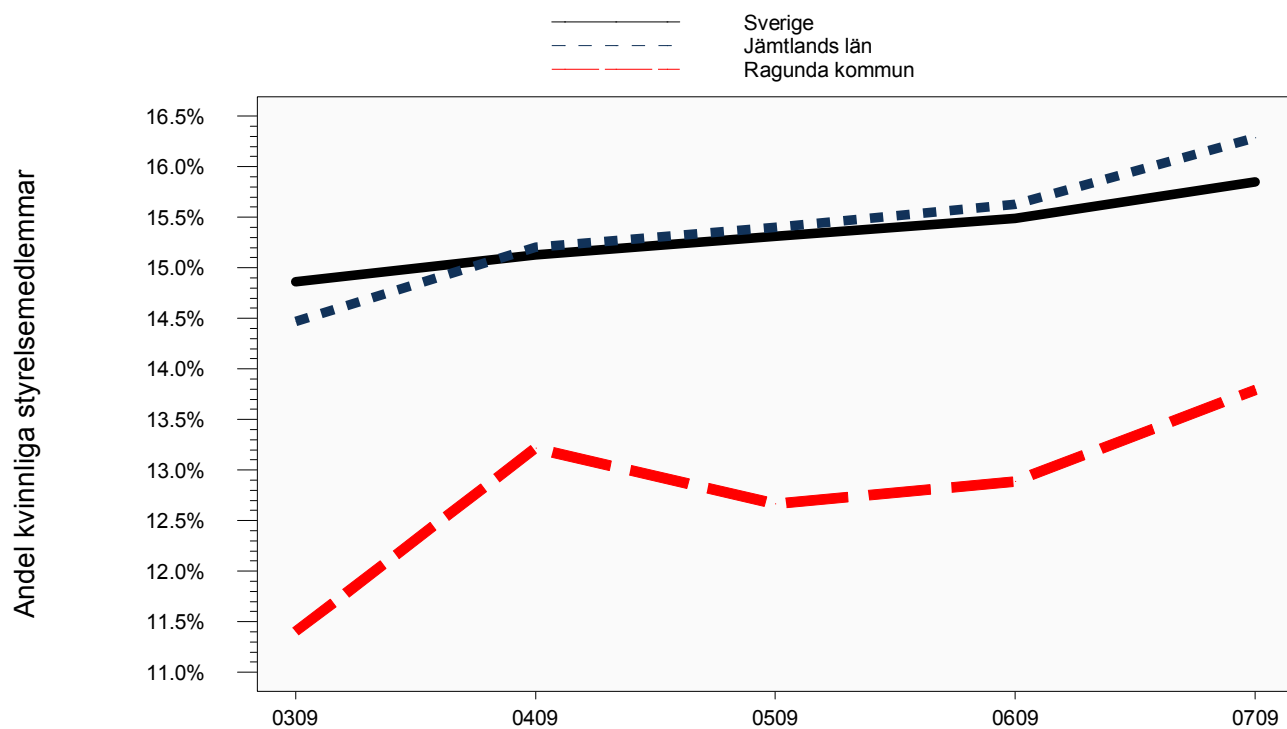
Aktiebolag

Åldersfördelning VD och utveckling av andel kvinnliga VD

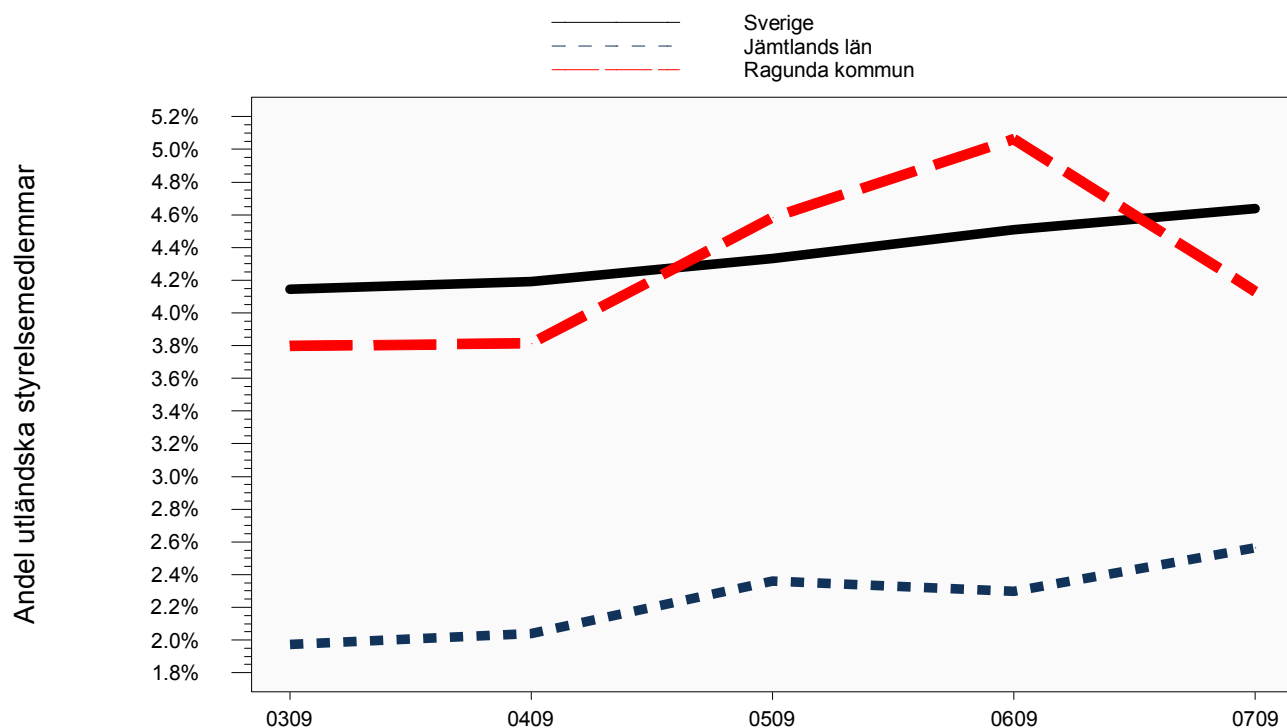


Aktiebolag

Utveckling av andel kvinnliga och andel utländska styrelsemedlemmar



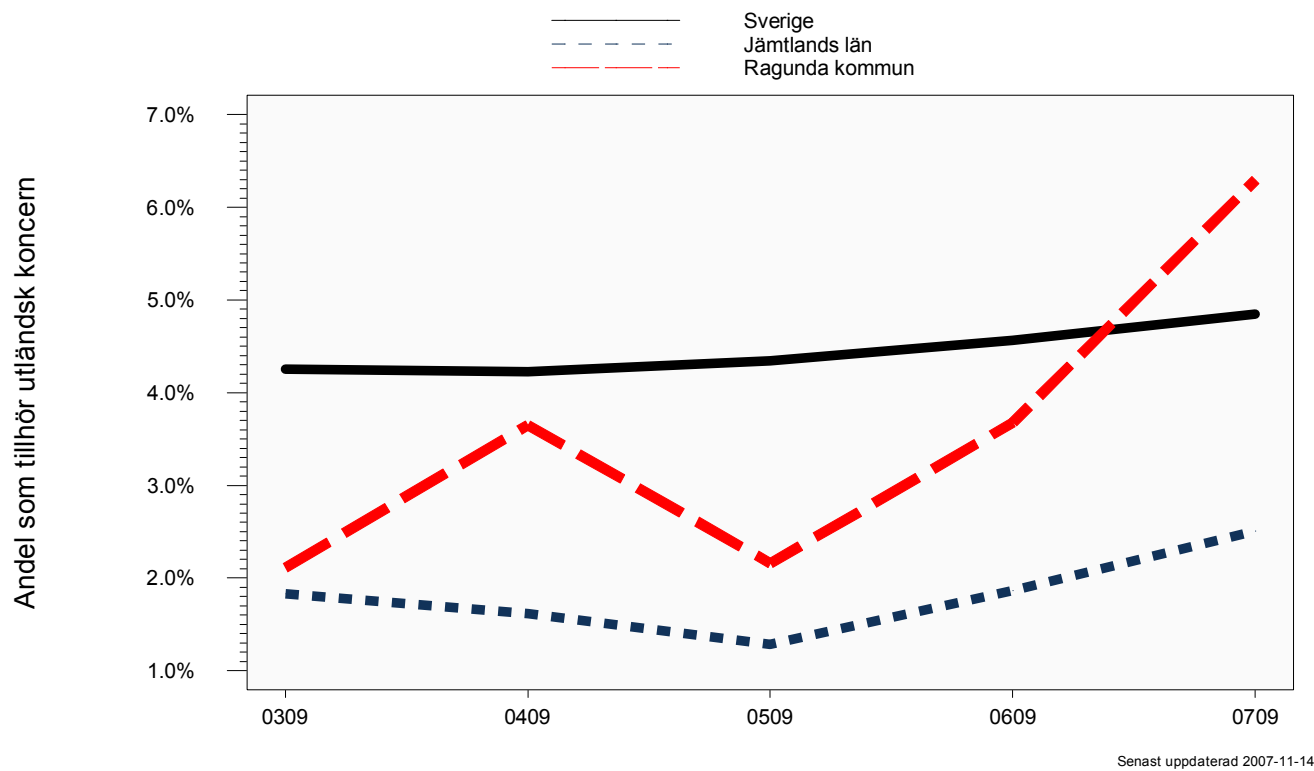
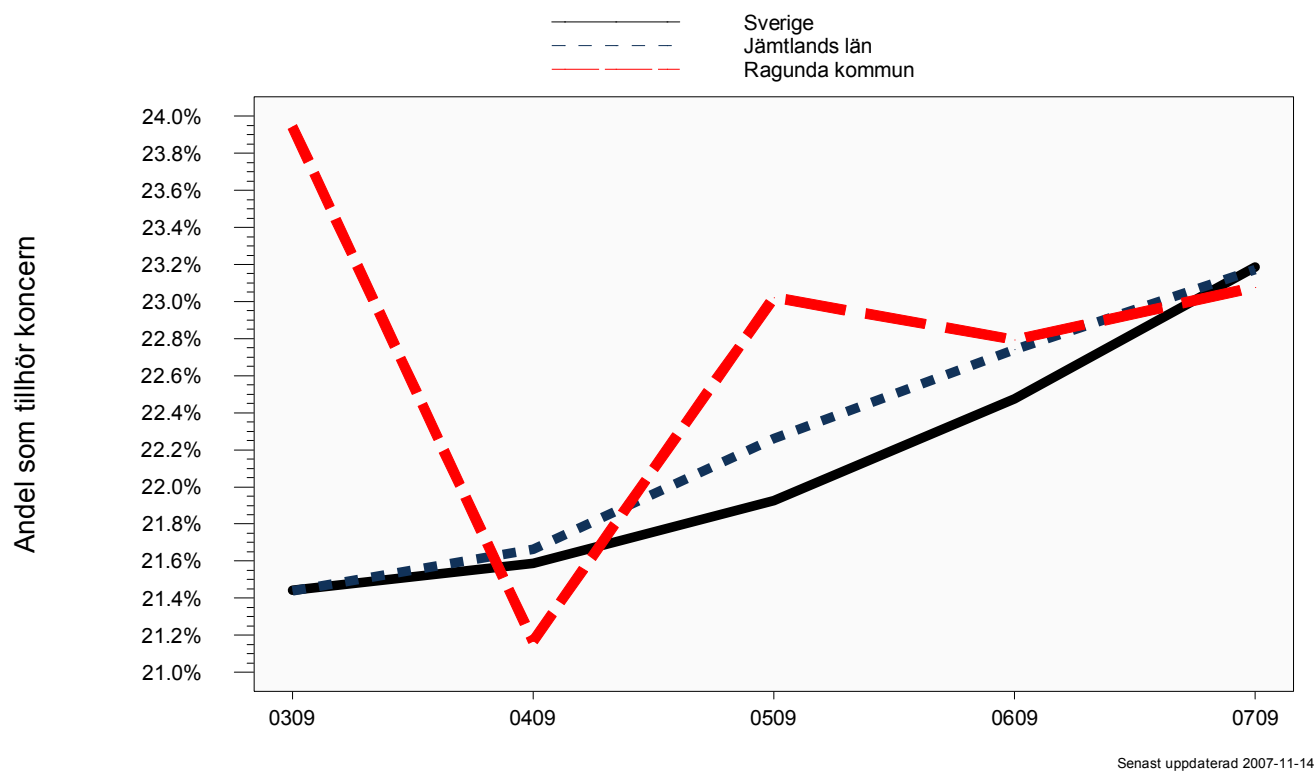
Senast uppdaterad 2007-11-14



Senast uppdaterad 2007-11-14

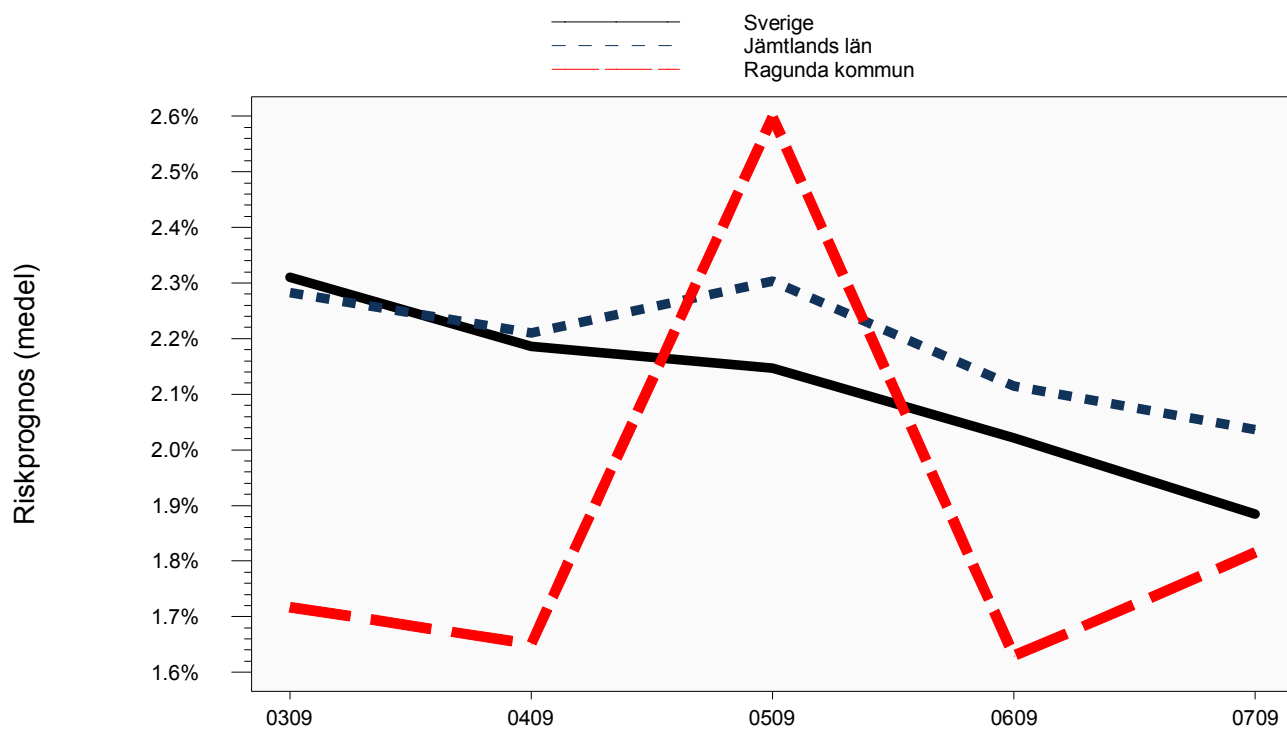
Aktiebolag

Utveckling av andel företag som tillhör koncern och utländsk koncern

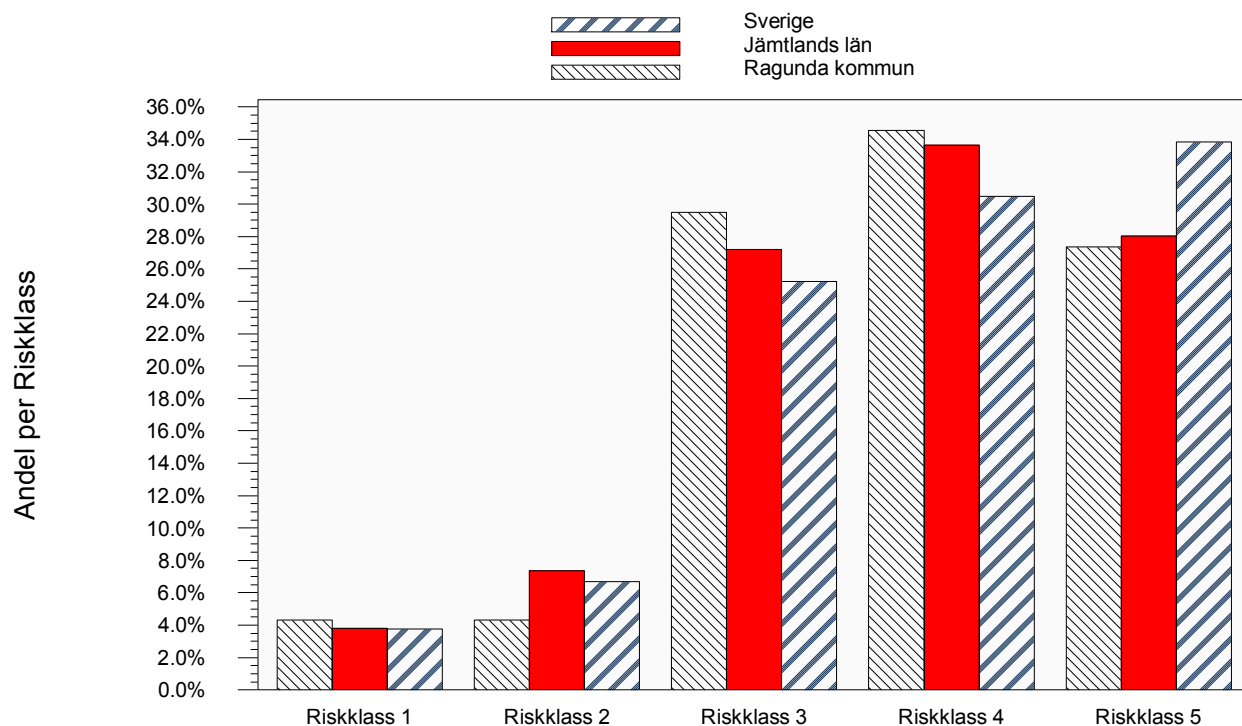


Aktiebolag

Utveckling obeståndsrisik och riskfördelning



Senast uppdaterad 2007-11-14



Senast uppdaterad 2007-11-14

Bilaga del 1

Definitioner och SNI-gruppering som används i rapporten

Definitioner	
UC Risk Företag	<p>UC Risk Företag är en samling scoringmodeller som är optimerade för att beräkna svenska företags överlevnadsförmåga (mer detaljerad information finns på UCs hemsida).</p> <p>Aktivförändring bygger på UC Risk. Ett aktivt bolag ska tex driva någon form av aktiv verksamhet, obestånd är tex konkurs eller utmätning och en övrig förändring är tex avregistrering eller likvidation.</p> <p>Obeståndsrisk (riskprognos) som beräknas i UC Risk är sannolikheten att ett företag hamnar på obestånd inom 12 månader.</p>
Bokslutsinformation	<p>Bokslut är normaliserade mot bokslutslängd och kalenderår. Inaktiva- och bokslut kortare än 6 månader exkluderas.</p> <p>Vad gäller förändring av bokslutsposter så definieras en positiv förändring som en förändring som är större än riksmedianen, eller större än 0 om riksmedianen är negativ. För en negativ förändring gäller det motsatta.</p> <p>Index som visas i grafer är skillnaden mellan andelen med positiv och negativ förändring.</p>
Nyckeltal	<p>Avkastning på totalt kapital: $(\text{rörelseresultat} + \text{finansiella intäkter} (+ \text{jämförelsestörande poster om positiva})) / \text{balansomslutning}$.</p> <p>Genomsnittlig skuldränta: $(\text{finansiella kostnader} (+ \text{jämförelsestörande poster om negativa})) / (\text{kortfristiga} + \text{långfristiga skulder} + (0,3 \times \text{obeskattade reserver}) + \text{avsättningar})$.</p> <p>Kassalikviditet: $(\text{summa omsättningstillgångar} - \text{varulager}) / \text{summa kortfristiga skulder}$.</p> <p>Konsolideringsgrad: $(\text{obeskattade reserver} + \text{summa eget kapital}) / \text{balansomslutning}$.</p> <p>Rörelsemarginal: $\text{resultat efter avskrivningar} / \text{summa rörelseintäkter}$.</p> <p>Riskbuffert: $\text{avkastning på totalt kapital} - \text{genomsnittlig skuldränta}$.</p> <p>Materiell anläggningsstruktur: $\text{materiella anläggningstillgångar} / \text{summa anläggningstillgångar}$.</p>
Arbetsför person	<p>En arbetsför person är en svensk person, 18-65 år, som finns registrerad i UCs databas.</p>

Senast uppdaterad 2007-11-14

SNI-gruppering

1-2	Jordbruk, jakt och skogsbruk
5	Fiske
10-14	Utvinning av mineral
15-37	Tillverkning
40-41	El-, gas-, värme- och vattenförsörjning
45	Byggverksamhet
50-52	Parti- och detaljhandel
55	Hotell- och restaurangverksamhet
60-64	Transport, magasinering och kommunikation
65-67	Finansiell verksamhet
70-74	Fastighets- och uthyrningsverksamhet, företagstjänster
75	Offentlig förvaltning och försvar
80	Utbildning
85	Hälso- och sjukvård, sociala tjänster
90-93	Andra samhällliga och personliga tjänster
95	Hushållens verksamhet
99	Verksamhet vid internationella organisationer

Senast uppdaterad 2007-11-14

Bilaga del 2

Underlag till ett urval av de grafer som presenteras i rapporten.

K=Ragunda kommun, L=Jämtlands län, S=Sverige

Arbetsföra personer						
		2006	2005	2004	2003	2002
Antal arbetsföra	K	3 219	3 238	3 270	3 329	3 399
	L	77 716	77 461	77 407	77 259	77 462
	S	5 673 313	5 636 996	5 609 085	5 578 297	5 550 034

Senast uppdaterad 2007-11-14

Bokslutsinformation, nyckeltal del 1						
		2006	2005	2004	2003	2002
Avkastning på totalt kapital (median)	K	6.9%	6.6%	7.2%	8.4%	6.8%
	L	6.9%	6.5%	5.9%	6.4%	6.7%
	S	6.4%	5.7%	5.1%	5.1%	5.1%
Kassalikviditet (median)	K	119.4%	117.8%	133.0%	126.7%	137.3%
	L	125.5%	119.8%	121.0%	120.1%	122.9%
	S	138.5%	136.0%	133.6%	133.5%	131.5%
Konsolideringsgrad (median)	K	44.0%	41.0%	37.6%	38.8%	41.7%
	L	41.1%	40.5%	40.0%	38.8%	38.3%
	S	43.0%	42.3%	42.0%	41.6%	40.9%
Materiell anläggningsstruktur (median)	K	97.7%	98.3%	99.7%	99.4%	98.9%
	L	97.3%	97.6%	98.4%	98.5%	97.8%
	S	95.7%	96.1%	96.6%	97.0%	97.2%
Andel med negativt eget kapital	K	3.9%	3.8%	5.1%	5.3%	3.7%
	L	5.3%	6.4%	6.4%	6.2%	5.7%
	S	5.1%	5.7%	5.9%	6.1%	6.1%
Riskbuffert (median)	K	4.3%	3.7%	2.3%	4.0%	3.2%
	L	4.0%	3.2%	2.3%	2.2%	1.8%
	S	3.6%	2.9%	2.0%	1.5%	0.7%
Rörelsemarginal (median)	K	3.2%	3.3%	3.2%	4.3%	4.1%
	L	3.6%	3.2%	3.2%	3.4%	3.7%
	S	2.9%	2.6%	2.3%	2.2%	2.3%

Senast uppdaterad 2007-11-14

Bokslutsinformation, nyckeltal del 2

		2006	2005	2004	2003	2002
Antal anställda (summa)	K	1 264	1 281	840	632	794
	L	17 929	17 670	16 924	16 401	15 598
	S	2 114 118	2 104 623	2 025 161	2 052 132	2 095 489
Nettoomsättning (median)	K	2 756 000	2 332 500	2 391 500	2 306 333	1 987 667
	L	1 884 500	1 795 500	1 819 152	1 780 137	1 737 000
	S	1 544 000	1 526 000	1 490 000	1 478 059	1 469 000
Nettoomsättning (summa)	K	2.0 md	2.1 md	1.5 md	1.6 md	1.8 md
	L	40.0 md	34.2 md	29.9 md	27.8 md	24.3 md
	S	5 846.3 md	5 442.1 md	4 943.9 md	4 725.3 md	4 653.1 md
Omsättning per anställd (median)	K	937 250	926 829	892 209	810 556	788 381
	L	826 500	800 600	787 204	767 834	759 500
	S	801 500	784 700	759 616	743 333	733 250
Resultat efter finansnetto (median)	K	102 000	99 500	59 667	83 000	50 500
	L	81 834	69 000	49 000	50 500	40 000
	S	70 000	53 667	38 000	31 000	22 000

Senast uppdaterad 2007-11-14

Bokslutsinformation, förändring av nettoomsättning

		2006	2005	2004	2003	2002
Andel med negativ förändring	K	37.6%	40.5%	41.3%	39.8%	44.2%
	L	35.9%	38.0%	40.5%	41.4%	40.3%
	S	36.7%	39.3%	42.7%	45.5%	44.3%
Andel med positiv förändring	K	52.3%	50.9%	49.6%	55.8%	47.8%
	L	51.2%	50.8%	52.5%	54.6%	54.8%
	S	50.6%	50.8%	50.8%	50.8%	50.9%

Senast uppdaterad 2007-11-14

Bokslutsinformation, förändring av resultat efter finansnetto

		2006	2005	2004	2003	2002
Andel med negativ förändring	K	42.7%	39.2%	47.7%	47.9%	51.6%
	L	41.9%	42.0%	46.8%	48.2%	47.2%
	S	42.1%	43.6%	45.9%	46.1%	49.8%
Andel med positiv förändring	K	48.7%	52.0%	49.2%	47.1%	46.7%
	L	49.9%	51.8%	49.9%	48.0%	51.6%
	S	50.2%	50.2%	50.2%	50.1%	48.9%

Senast uppdaterad 2007-11-14

Styrelseinformation

		0609 - 0709	0509 - 0609	0409 - 0509	0309 - 0409	0209 - 0309
Andel kvinnliga styrelsemedlemmar	K	13.8%	12.9%	12.7%	13.2%	11.4%
	L	16.3%	15.6%	15.4%	15.2%	14.5%
	S	15.9%	15.5%	15.3%	15.1%	14.9%
Andel kvinnliga VD	K	10.6%	4.4%	6.3%	6.4%	6.0%
	L	11.2%	9.9%	9.8%	9.5%	8.2%
	S	11.5%	11.0%	10.7%	10.3%	9.9%
Andel utländska styrelsemedlemmar	K	4.1%	5.1%	4.6%	3.8%	3.8%
	L	2.6%	2.3%	2.4%	2.0%	2.0%
	S	4.6%	4.5%	4.3%	4.2%	4.1%

Senast uppdaterad 2007-11-14

Koncerninformation

		0609 - 0709	0509 - 0609	0409 - 0509	0309 - 0409	0209 - 0309
Andel som tillhör koncern	K	23.1%	22.8%	23.0%	21.2%	23.9%
	L	23.2%	22.7%	22.3%	21.7%	21.4%
	S	23.2%	22.5%	21.9%	21.6%	21.4%
Andel som tillhör utländsk koncern	K	6.3%	3.7%	2.2%	3.6%	2.1%
	L	2.5%	1.9%	1.3%	1.6%	1.8%
	S	4.8%	4.6%	4.3%	4.2%	4.3%

Senast uppdaterad 2007-11-14

Obeståndsrisk

		0609 - 0709	0509 - 0609	0409 - 0509	0309 - 0409	0209 - 0309
Genomsnittlig Riskprognos	K	1.8%	1.6%	2.6%	1.7%	1.7%
	L	2.0%	2.1%	2.3%	2.2%	2.3%
	S	1.9%	2.0%	2.1%	2.2%	2.3%

Senast uppdaterad 2007-11-14