

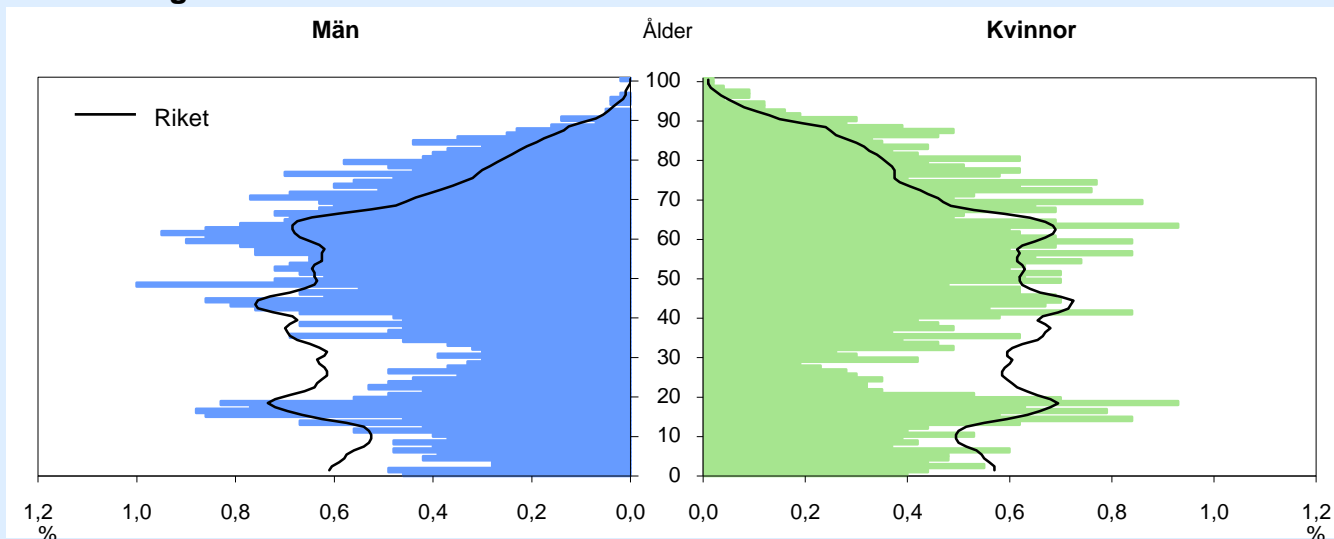
Ragunda

2009 Kommunfakta

Landareal: 2 526 kvkm

Invånare per kvkm: 2,25

Folkmängd 31 december 2008



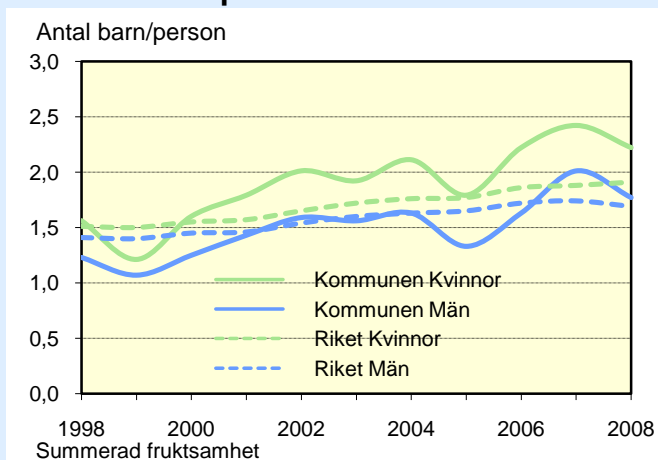
Folkmängd 31 december 2008

Ålder	Procentuell fördelning Kommunen			Riket		
	M	Kv	Tot	M	Kv	Tot
0-6	6	7	6	8	8	8
7-15	9	9	9	10	10	10
16-19	6	6	6	6	5	6
20-24	5	4	4	6	6	6
25-44	20	18	19	27	26	26
45-64	30	27	28	26	26	26
65-79	18	18	18	12	13	12
80-	7	11	9	4	7	5
Totalt, %	100	100	100	100	100	100
Antal (1000)	3	3	6	4 604	4 653	9 256

Befolkningsförändring 1998-2008

År (31/12)	Folkmängd Antal	Födelse- överskott	Flyttnings- överskott	
			M	Kv
1998	6 540	-77	15	1
1999	6 489	-63	10	3
2000	6 313	-54	-47	-76
2001	6 148	-59	-61	-44
2002	6 079	-59	5	-9
2003	5 948	-65	-54	-10
2004	5 894	-48	6	-12
2005	5 796	-52	-21	-24
2006	5 806	-38	13	36
2007	5 747	-36	-10	-14
2008	5 681	-27	-27	-10

Födda barn per kvinna/man



Flyttningar 2008

	Män	Kvinnor
Antal inflyttningar	124	138
från övriga kommuner i länet	52	54
från övriga län	54	66
från utlandet	18	18
Därav 18-24 år	20	29
Antal utflyttningar	151	148
till övriga kommuner i länet	63	57
till övriga län	80	89
till utlandet	8	2
Därav 18-24 år	50	51
Flyttningsnetto	-27	-10

Födda och döda 2008

Antal	Män	Kvinnor
Födda	26	24
Döda	37	40

Utrikes födda 2008

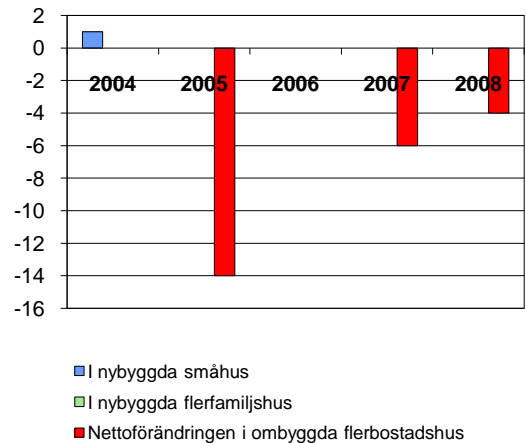
Andel (%) av de boende i	M	Kv	Tot
Kommunen	5	6	5
Riket	13	14	14

Mandat i kommunfullmäktige

Partier	Antal mandat vid valet			
	2002		2006	
	Män	Kvinnor	Män	Kvinnor
Moderata samlingspartiet	2	1	0	0
Centerpartiet	3	4	4	3
Folkpartiet liberalerna	1	0	0	0
Kristdemokraterna	0	0	0	0
Miljöpartiet de gröna	0	0	0	0
Socialdemokraterna	8	8	6	7
Vänsterpartiet	3	1	3	2
Övriga partier	0	0	2	4
Samtliga partier	17	14	15	16

Nybyggda/ombyggda bostäder

Antal lägenheter



Befolkningen efter utbildningsnivå 31 december 2008

Utbildningsnivå	Procentuell fördelning								
	Kommunen			Länet			Riket		
	M	Kv	Tot	M	Kv	Tot	M	Kv	Tot
Förgymnasial utbildning	20	14	17	16	11	13	17	13	15
Gymnasial utbildning	66	62	64	58	52	55	50	46	48
Eftergymnasial utbildning	14	24	18	24	37	30	31	39	35
Uppgift saknas	1	1	1	1	1	1	2	2	2
Totalt, %	100	100	100	100	100	100	100	100	100
Antal, 1 000-tal	2	1	3	37	35	72	2 754	2 673	5 427

Avser 20–64 år

Förvärvsarbetande 2007

	Andel (%) av alla i resp. ålder		
	Män	Kvinnor	Totalt
Kommunen			
20–24 år	83	72	78
25–44 år	88	84	86
45–64 år	76	76	76
20–64 år	81	79	80
Länet			
20–24 år	72	68	70
25–44 år	87	83	85
45–64 år	80	78	79
20–64 år	82	79	81
Riket			
20–24 år	64	60	62
25–44 år	84	79	82
45–64 år	80	76	78
20–64 år	80	76	78

Avser nattbefolkning

Nattbefolkning:

bor i kommunen och arbetar i eller utanför kommunen

Dagbefolkning (arbetstillfällen):

arbetar i kommunen och bor i eller utanför kommunen

Förvärvsarbetande efter sektor 2007

	Nattbefolkning		Dagbefolkning	
	Män	Kvinnor	Män	Kvinnor
Kommunen	1 366	1 172	1 317	1 141
Näringsl., övr. org.	1 196	527	1 163	503
Off. förv. o service	170	645	154	638
Länet, 1 000-tal	32	29	31	29
Näringsl., övr. org.	26	14	25	13
Off. förv. o service	6	16	6	16
Riket, 1 000-tal	2 299	2 103	2 291	2 100
Näringsl., övr. org.	1 955	1 131	1 948	1 129
Off. förv. o service	344	971	343	970

Antal i åldern 16 år och däröver

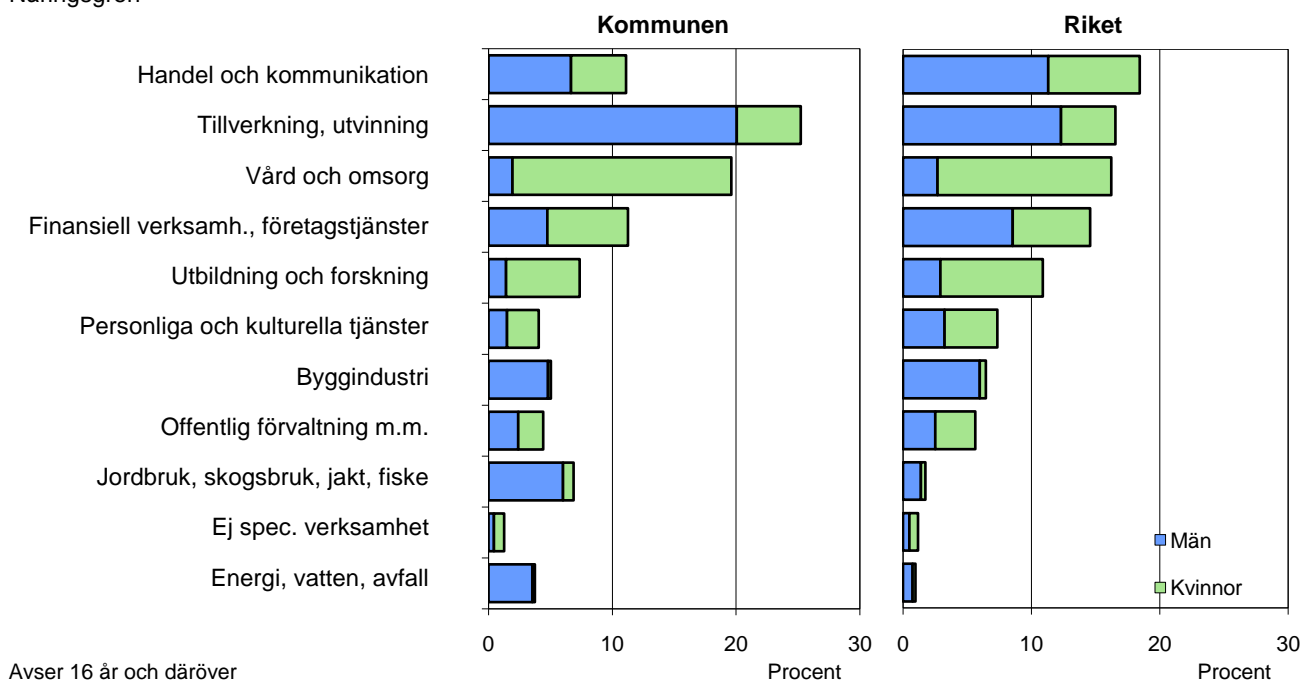
Pendling 2007

	Män	Kvinnor
Inpendling	291	152
från övriga kommuner i länet	160	90
från övriga län	131	62
Utpendling	340	183
till övriga kommuner i länet	188	128
till övriga län	152	55
Nettopendling	-49	-31

Antal i åldern 16 år och däröver

Arbetsstillfällena 2007

Näringsgren



Egna företagare 2007

Antal sysselsatta	Män		Kvinnor	
	Företagare i eget AB	Egenföretagare	Företagare i eget AB	Egenföretagare
1	12	141	1	65
2-4	26	22	6	6
5-9	19	6	5	0
10-	10	0	2	0
Totalt	67	169	14	71

Antal i åldern 16 år och däröver

Avser dagbefolkning

Sjuk- och aktivitetsersättning, 2008

	Andel (%) av alla i resp. ålder		
	Män	Kvinnor	Totalt
Kommunen			
55-59 år	20	27	24
60-64 år	33	37	35
20-64 år	11	16	13
Riket			
55-59 år	15	23	19
60-64 år	22	32	27
20-64 år	8	12	10

Ersätter förmånerna förtdispension och sjukbidrag

Arbetsökande

	Andel (%) av alla i respektive åldersgrupp								
	Kommunen			Länet			Riket		
	M	Kv	Tot	M	Kv	Tot	M	Kv	Tot
mars 2008									
20-64 år	5	5	5	5	4	5	4	4	4
Öppet arbetslösa	4	3	3	3	2	3	3	2	3
Progr. m. aktivitetsstöd	2	2	2	2	2	2	1	1	1
Därav 20-24 år	10	15	12	9	8	8	6	5	6
Antal 20-64 år	83	65	148	1 977	1 540	3 517	109 548	96 220	205 768
mars 2009									
20-64 år	11	7	9	8	5	7	6	5	6
Öppet arbetslösa	8	4	6	6	3	4	5	3	4
Progr. m. aktivitetsstöd	3	3	3	3	2	2	2	2	2
Därav 20-24 år	25	13	20	17	9	13	13	7	10
Antal 20-64 år	174	103	277	3 123	1 791	4 914	176 297	128 405	304 702

Arbetsstillfällena och förvärvsarbetande 2007 – totalt

Näringsgren	Dagbefolkning				Nattbefolkning			
	Kommunen		Länet	Riket	Kommunen		Länet	Riket
	Antal	%	%	%	Antal	%	%	%
Jordbruk, skogsbruk, jakt, fiske	169	7	4	2	194	8	4	2
Tillverkning, utvinning	620	25	12	17	520	20	12	17
Energi, vatten, avfall	92	4	2	1	76	3	1	1
Byggindustri	124	5	7	6	166	7	7	6
Handel och kommunikation	273	11	15	18	319	13	15	19
Finansiell verksamh., företagstjänster	277	11	13	15	286	11	13	15
Utbildning och forskning	181	7	11	11	176	7	11	11
Vård och omsorg	482	20	20	16	511	20	19	16
Personliga och kulturella tjänster	100	4	9	7	125	5	8	7
Offentlig förvaltning m.m.	109	4	7	6	133	5	7	6
Ej spec. verksamhet	31	1	1	1	32	1	1	1
Totalt	2 458	100	100	100	2 538	100	100	100
Avser 16 år och däröver								

Arbetsstillfällena och förvärvsarbetande 2007 – män

Näringsgren	Dagbefolkning				Nattbefolkning			
	Kommunen		Länet	Riket	Kommunen		Länet	Riket
	Antal	%	%	%	Antal	%	%	%
Jordbruk, skogsbruk, jakt, fiske	148	11	7	3	173	13	7	3
Tillverkning, utvinning	493	37	18	24	407	30	18	24
Energi, vatten, avfall	87	7	3	1	71	5	2	1
Byggindustri	118	9	13	11	159	12	13	11
Handel och kommunikation	164	12	18	22	207	15	19	22
Finansiell verksamh., företagstjänster	117	9	14	16	130	10	14	16
Utbildning och forskning	35	3	6	6	37	3	6	6
Vård och omsorg	48	4	7	5	54	4	7	5
Personliga och kulturella tjänster	37	3	8	6	51	4	7	6
Offentlig förvaltning m.m.	59	4	6	5	65	5	6	5
Ej spec. verksamhet	11	1	1	1	12	1	1	1
Totalt	1 317	100	100	100	1 366	100	100	100
Avser 16 år och däröver								

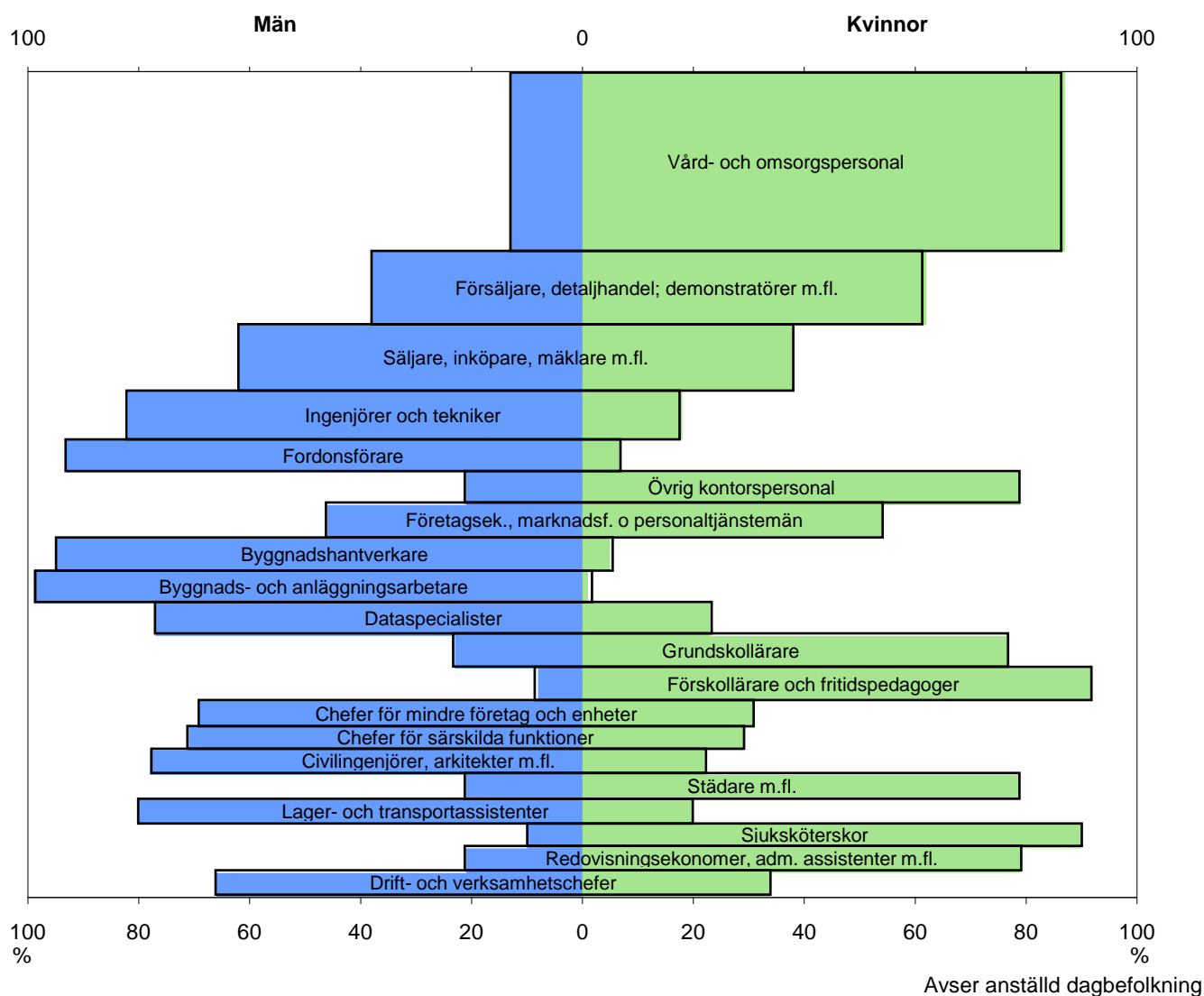
Arbetsstillfällena och förvärvsarbetande 2007 – kvinnor

Näringsgren	Dagbefolkning				Nattbefolkning			
	Kommunen		Länet	Riket	Kommunen		Länet	Riket
	Antal	%	%	%	Antal	%	%	%
Jordbruk, skogsbruk, jakt, fiske	21	2	1	1	21	2	1	1
Tillverkning, utvinning	127	11	6	9	113	10	6	9
Energi, vatten, avfall	5	0	0	0	5	0	0	0
Byggindustri	6	1	1	1	7	1	1	1
Handel och kommunikation	109	10	11	15	112	10	12	15
Finansiell verksamh., företagstjänster	160	14	11	13	156	13	11	13
Utbildning och forskning	146	13	17	17	139	12	17	17
Vård och omsorg	434	38	33	28	457	39	33	28
Personliga och kulturella tjänster	63	6	10	9	74	6	10	9
Offentlig förvaltning m.m.	50	4	8	6	68	6	8	6
Ej spec. verksamhet	20	2	2	1	20	2	2	1
Totalt	1 141	100	100	100	1 172	100	100	100
Avser 16 år och däröver								

De 20 vanligaste yrkena i kommunen, 2007

Avser anställd dagbefolkning	Antal		Proc.förd.			Könsförd. (%)	
	Män	Kvinnor	M	Kv	Tot	M	Kv
Vård- och omsorgspersonal	44	399	4	38	20	10	90
Säljare, inköpare, mäklare m.fl.	41	51	4	5	4	45	55
Datatekniker och dataoperatörer	38	53	3	5	4	42	58
Maskinförare	80	2	7	0	4	98	2
Montörer	53	24	5	2	4	69	31
Försäljare, detaljhandel; demonstratörer m.fl.	23	51	2	5	3	31	69
Gjutare, svetsare, plåtslagare m.fl.	61	3	5	0	3	95	5
Maskinoperatörer, metall- och mineralbehandling	57	6	5	1	3	90	10
Processoperatörer, trä- och pappersindustri	49	10	4	1	3	83	17
Ingenjörer och tekniker	57	0	5	0	3	100	0
Grundskollärare	12	44	1	4	3	21	79
Fordonsförare	51	4	5	0	3	93	7
Städare m.fl.	4	49	0	5	2	8	92
Byggnads- och anläggningsarbetare	51	0	5	0	2	100	0
Maskin- och motorreparatörer	43	1	4	0	2	98	2
Chefer för mindre företag och enheter	32	9	3	1	2	78	22
Byggnadshantverkare	36	0	3	0	2	100	0
Övriga servicarbetare	29	5	3	0	2	85	15
Övrig kontorspersonal	5	25	0	2	1	17	83
Köks- och restaurangbiträden	2	28	0	3	1	7	93
Totalt 20 yrken	768	764	68	73	70	50	50
Totalt alla yrken	1 130	1 048	100	100	100	52	48

De 20 vanligaste yrkena i riket 2007



Barnomsorg 2008

Inskrivna barn	Kommunen		Riket
	Antal	%	%
Förskola, 1–5 år	218	89	81
Fritidshem, 6–12 år	140	39	51
Familjedaghem, 1–5 år	0	0	4
6–12 år	0	0	0
Förskoleklass, 6 år	62	102	95
Andel (%) av alla i respektive åldersgrupp			

Sammanräknad förv.inkomst 2007

	Antal kronor i 1000-tal		
	Män	Kvinnor	Totalt
Medelinkomst			
Kommunen	249	205	228
Länet	252	209	231
Riket	289	214	252
Medianinkomst			
Kommunen	249	208	227
Länet	249	211	230
Riket	273	212	239

Avser 20–64 år

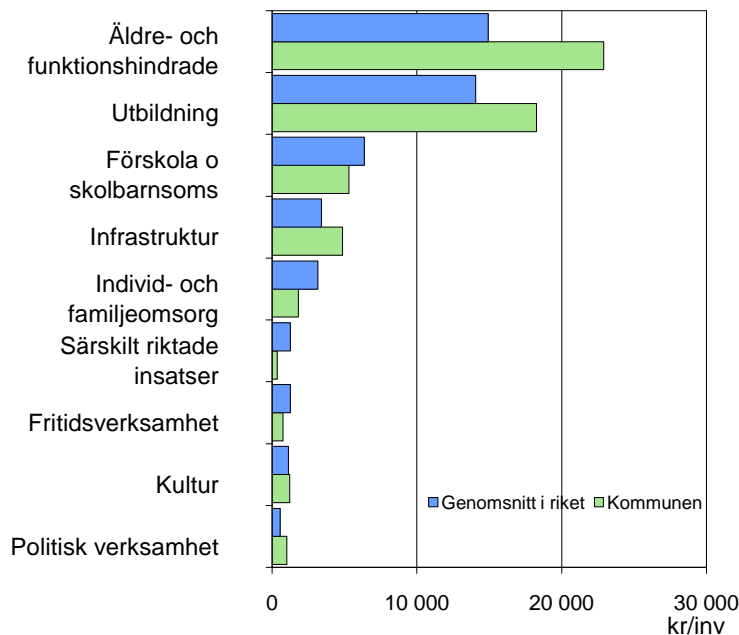
Äldreomsorg - Personer 80 år och äldre

	Andel (%) av alla i resp. grupp			
	Kommunen		Riket	
	M	Kv	M	Kv
Hemtj. i ordin. boende 1)	24	31	17	24
Särsk. boendeformer 1)	11	21	10	17
Färdtjänstillstånd 2)	34	61	28	43

1) 30 juni 2008, 2) 2007

Ekonomiskt bistånd 2007

Hushållstyp	Bidragshushåll		Riket
	Kommunen	%	%
	Antal		
Sammanboende			
utan barn	8	6	6
med barn	14	11	12
Ensamstående män			
utan barn	51	40	40
med barn	7	6	3
Ensamstående kvinnor			
utan barn	29	23	24
med barn	17	13	15
Totalt	126	100	100

Kostnader i kronor per invånare 2007**Kommunalskatt 2009**

Kommunen	
Total skattesats	34,17
därav till kommun	23,57
Skatteunderlag, kr/inv	143 017
Skatteunderlag, index	86

Genomsnitt i länet

Total skattesats	33,23
därav till kommun	22,63
Skatteunderlag, kr/inv	149 338
Skatteunderlag, index	90

Genomsnitt i riket

Total skattesats	31,52
därav till kommun	20,72
Skatteunderlag, kr/inv	165 397
Skatteunderlag, index	100

Index, riket = 100