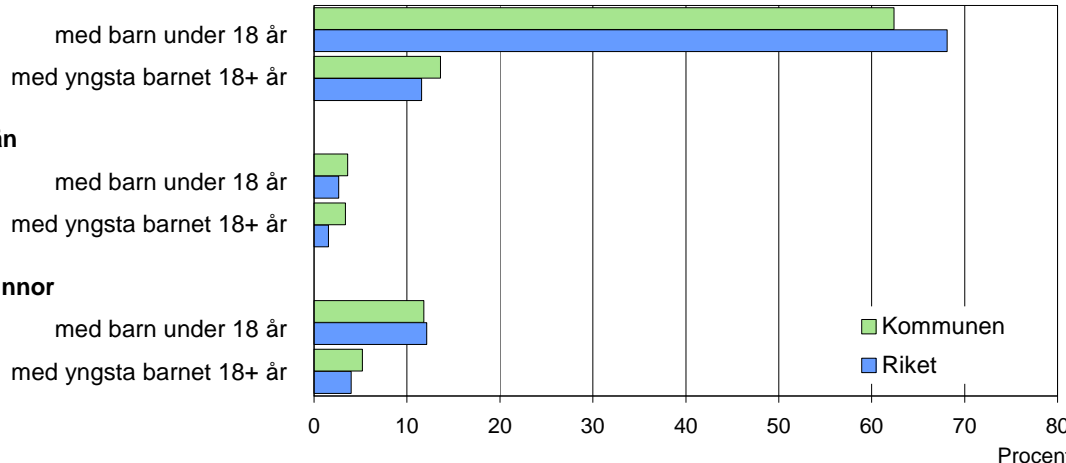


# Ragunda

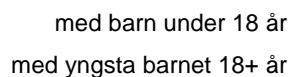
## 2008 Kommunfakta – barn & familj

### Barn och föräldrar efter familjetyp 2006

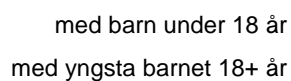
#### Sammanboende



#### Ensamstående män



#### Ensamstående kvinnor



### Barn 0–17 år efter föräldrarnas sammanboendeform 2006

Sammanboendeform	Enligt folkbokföringen						Enl. unders. HEK Riket 2005	
	Kommunen			Riket			Riket 2005	
	Barn Antal	Medelantal % syskon*		Barn Antal	Medelantal % syskon*		Barn Antal	%
Barn till sammanboende	858	77	1,5	1 523	79	1,3	1 609	81
gifta	508	45	1,6	1 060	55	1,4	1 064	53
sambor m. gemensamma barn	350	31	1,4	463	24	1,1	487	24
sambor m. enbart särkullsbarn	..	..	..	..	..	..	58	3
Barn till ensamstående män	57	5	0,5	71	4	0,8	64	3
Barn till ensamstående kvinnor	201	18	1,1	334	17	1,1	325	16
Flyttat hemifrån eller ofullst. uppg.	..	..	..	6	0	..	.	.
Samtliga barn	1 119	100	1,4	1 931	100	1,3	1 998	100
Barn till sammanboende bor med båda biologiska föräldrar	771	90	1,5	1 420	93	1,3		
mor+styvfar	64	7	2,0	81	5	1,8		
far+styvmor	16	2	2,3	16	1	2,0		

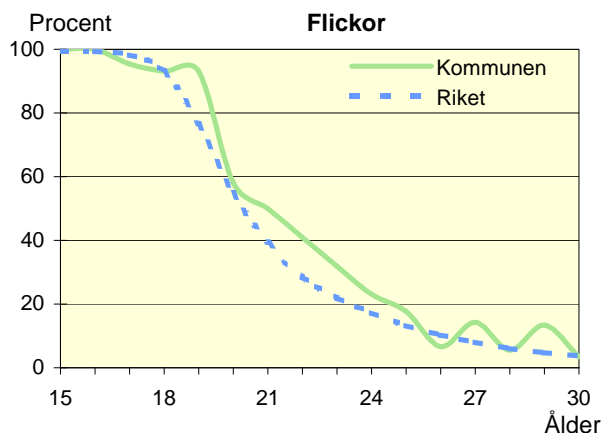
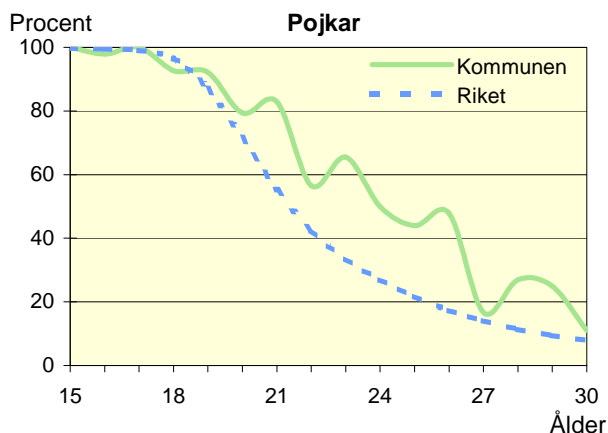
\* Avser hemmaboende barn 0–21 år

Uppgifter saknas om "Barn till sambor med enbart särkullsbarn" p.g.a. brister i folkbokföringen. Dessa

barn ingår i någon av grupperna "Barn till ensamstående män" eller "Barn till ensamstående kvinnor". Se vidare förklaringar i särskilt blad.

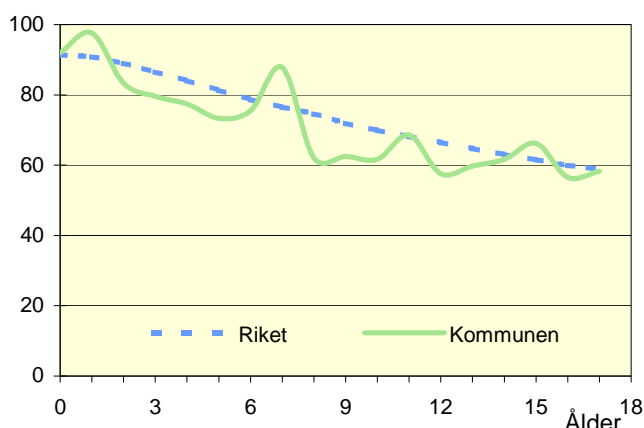
### Hemmaboende ungdomar efter ålder 2006

Andel av ungdomarna i åldern 15–30 år som fortfarande bor hemma



**Biologiska föräldrar 2006**

Andel barn 0–17 år som bor med båda föräldrarna  
Procent

**Barn som bor med båda föräldrarna 2006**

	Vid		
	6 års ålder	13 års ålder	17 års ålder
Kommunen	76	60	58
Riket	79	65	59

Andel (%) av alla i resp. ålder

**Barn vilkas föräldrar separerat 2004–2006**

Barnets ålder	Föräldrarna var		Separationer/100 barn	
	Gifta	Sambo	Kommunen	Riket
0–5 år	8	24	4,2	3,3
6–12 år	11	23	3,3	3,2
13–17 år	17	18	3,7	2,9
0–17 år	36	65	3,7	3,1

**Svensk och utländsk bakgrund 2006**

Födelseland	Procentuell fördelning Kommunen				Riket
	0–5 år	6–12 år	13–17 år	0–17 år	0–17 år
<b>Barn födda i Sverige</b>	99	96	97	97	95
båda föräld. födda i Sverige	88	88	90	88	73
en föräld. född utomlands	7	8	7	7	11
båda föräld. födda utomlands	4	1	0	1	10
<b>Barn födda utomlands</b>	1	4	3	3	5
därav adoptivbarn	1	1	0	1	1
<b>Samtliga barn, %</b>	100	100	100	100	100
<b>Samtliga barn, antal</b>	297	386	439	1 122	1 933 807

**Barn till förvärvsarb. föräldrar 2006**

Familjetyp	Andel (%) av barnen i resp. familjetyp	
	Kommunen	Riket
<b>Sammanboende</b>		
Pappa	94	90
Mamma	88	82
<b>Ensamstående</b>		
Pappa	93	84
Mamma	77	71

Föräldern förvärvsarbetar i november det aktuella året

**Barn till arbetslösa föräldrar 2006**

Familjetyp	Andel (%) av barnen i resp. familjetyp	
	Kommunen	Riket
<b>Sammanboende</b>		
Pappa	9	7
Mamma	14	13
<b>Ensamstående</b>		
Pappa	5	10
Mamma	26	16

Föräldern har varit arbetslös någon gång under året

**Disponibel inkomst i familjer med barn 0–17 år 2006**

Familjetyp	1 barn		2 barn		3 barn		4+ barn	
	Kom.	Riket	Kom.	Riket	Kom.	Riket	Kom.	Riket
Sammanboende föräldrar	379	399	382	419	396	423	419	405
Ensamstående pappor	202	222	210	245	..	256	..	255
Ensamstående mammor	184	191	214	216	219	237	..	264
Alla barnfamiljer	299	331	353	394	387	403	387	382

Avser medianinkomst, tkr