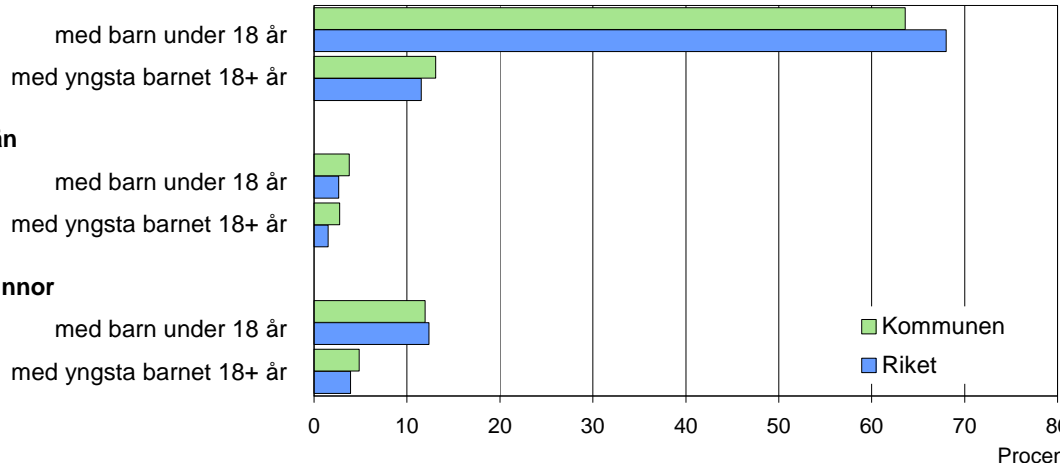
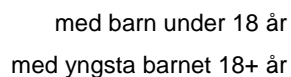


Barn och föräldrar efter familjetyp 2005

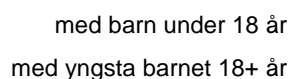
Sammanboende



Ensamstående män



Ensamstående kvinnor



Procent

Barn 0–17 år efter föräldrarnas sammanboendeform 2005

Sammanboendeform	Enligt folkbokföringen						Enl. unders. HEK	
	Kommunen			Riket			Riket 2005	
	Barn Antal	Medelantal % syskon*		Barn Antal 1 000-tal	Medelantal % syskon*		Barn Antal 1 000-tal	%
Barn till sammanboende	876	77	1,5	1 517	79	1,4	1 609	81
gifta	496	44	1,6	1 060	55	1,4	1 064	53
sambor m. gemensamma barn	380	34	1,4	457	24	1,2	487	24
sambor m. enbart särkullsbarn	58	3
Barn till ensamstående män	59	5	0,5	71	4	0,8	64	3
Barn till ensamstående kvinnor	196	17	0,9	341	18	1,1	325	16
Flyttat hemifrån eller ofullst. uppg.	6	0
Samtliga barn	1 132	100	1,3	1 932	100	1,3	1 998	100
Barn till sammanboende bor med båda biologiska föräldrar	786	90	1,4	1 414	93	1,3		
mor+styvfar	72	8	2,0	81	5	1,8		
far+styvmor	11	1	2,4	15	1	2,0		

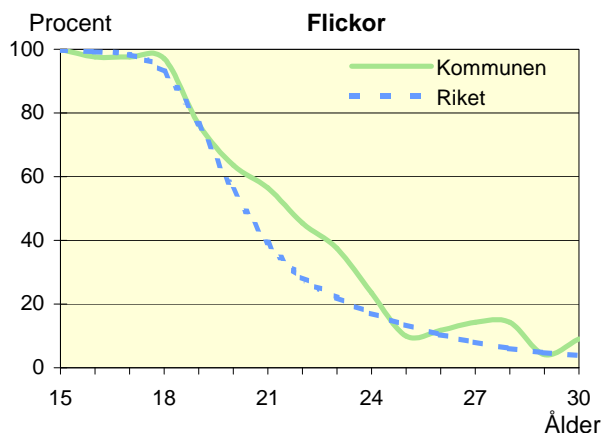
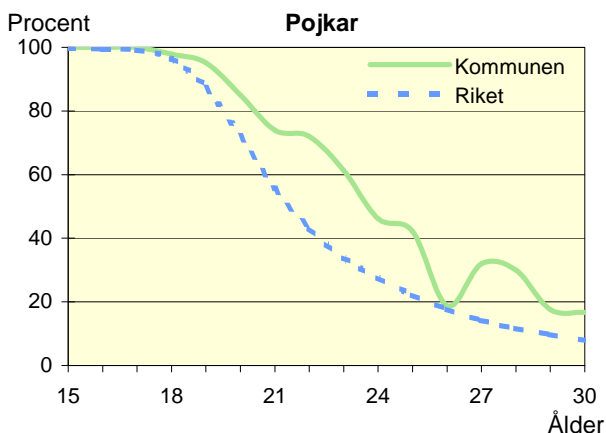
* Avser hemmaboende barn 0–21 år

Uppgifter saknas om "Barn till sambor med enbart särkullsbarn" p.g.a. brister i folkbokföringen. Dessa

barn ingår i någon av grupperna "Barn till ensamstående män" eller "Barn till ensamstående kvinnor". Se vidare förklaringar i särskilt blad.

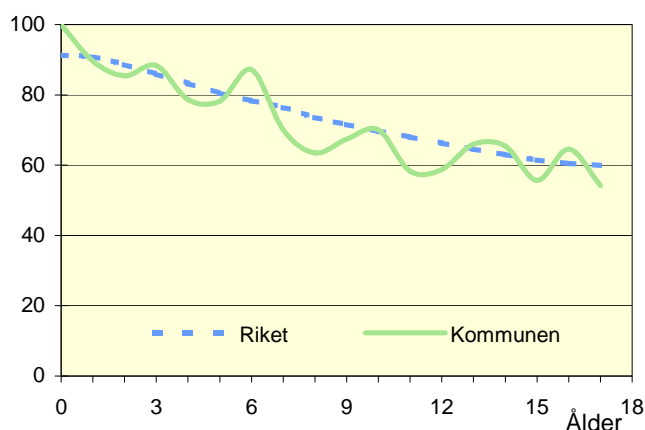
Hemmaboende ungdomar efter ålder 2005

Andel av ungdomarna i åldern 15–30 år som fortfarande bor hemma



Biologiska föräldrar 2005

Andel barn 0–17 år som bor med båda föräldrarna
Procent

**Barn som bor med båda föräldrarna 2005**

	Vid		
	6 års ålder	13 års ålder	17 års ålder
Kommunen	87	66	54
Riket	78	65	60

Andel (%) av alla i resp. ålder

Barn vilkas föräldrar separerat 2003–2005

Barnets ålder	Föräldrarna var		Separationer/100 barn	
	Gifta	Sambo	Kommunen	Riket
0–5 år	12	21	4,4	3,4
6–12 år	12	23	3,1	3,2
13–17 år	17	21	4,1	3,0
0–17 år	41	65	3,8	3,2

Svensk och utländsk bakgrund 2005

Födelseland	Procentuell fördelning Kommunen				Riket
	0–5 år	6–12 år	13–17 år	0–17 år	0–17 år
Barn födda i Sverige	99	97	98	98	95
båda föräld. födda i Sverige	88	88	91	89	74
en förälder född utomlands	7	8	6	7	10
båda föräld. födda utomlands	3	1	0	1	10
Barn födda utomlands	1	3	2	2	5
därav adoptivbarn	1	1	0	1	1
Samtliga barn, %	100	100	100	100	100
Samtliga barn, antal	288	409	437	1 134	1 934 123

Barn till förvärvsarb. föräldrar 2005

Familjetyp	Andel (%) av barnen i resp. familjetyp	
	Kommunen	Riket
Sammanboende		
Pappa	93	90
Mamma	89	81
Ensamstående		
Pappa	90	83
Mamma	84	70

Föräldern förvärvsarbetar i november det aktuella året

Barn till arbetslösa föräldrar 2005

Familjetyp	Andel (%) av barnen i resp. familjetyp	
	Kommunen	Riket
Sammanboende		
Pappa	10	8
Mamma	13	13
Ensamstående		
Pappa	3	11
Mamma	26	17

Föräldern har varit arbetslös någon gång under året

Disponibel inkomst i familjer med barn 0–17 år 2005

Familjetyp	1 barn		2 barn		3 barn		4+ barn	
	Kom.	Riket	Kom.	Riket	Kom.	Riket	Kom.	Riket
Sammanboende föräldrar	345	379	355	397	405	401	388	388
Ensamstående pappor	202	212	182	234	..	241	..	261
Ensamstående mammor	178	182	207	205	239	227	..	256
Alla barnfamiljer	287	315	344	373	394	382	374	365

Avser medianinkomst, tkr