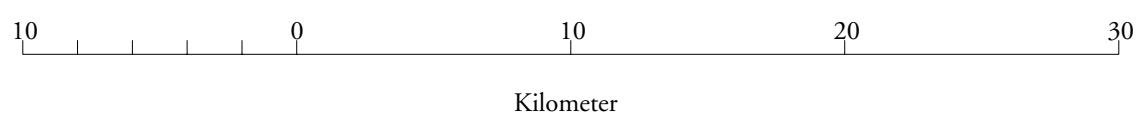


- |  |   |  |  |
|--|---|--|--|
|  | Område med fördjupad översiktsplan FÖ, se nedan   |  | Mindre vattenkraftstation                            |
|  | Naturreservat                                     |  | Vattenkraftstation                                   |
|  | Skyddsområde för vattentäkt (inre och yttre) SV   |  | Jordbruksområde/byar utanför fördjupad översiktsplan |
|  | Tätortsområden/planlagda fritidsområden TÄ        |  | Område av riksintresse för friluftslivet FR          |
|  | Område för ängs- och betesmarker                  |  | Renskötseplanläggning                                |
|  | Områden/byar med kulturvärden av riksintresse KJ  |  | Flyttled   |
|  | Fäbodan/orter med kulturvärden av riksintresse KF |  | Trivselland  |
|  | Område med lokalt kulturvärde J                   |  | Samlingsområde                                       |
|  | Område med lokalt värde för naturvärden N         |  | Konturlinje för sameby                               |
|  | Område av riksintresse för naturvärden NR         |  | Skogsområde/viktiga vinterbetesområden för ren S/VR  |
|  | Natura 2000-område NA                             |  | Svår passage för ren                                 |
|  | Torvtäkter  |  | Deponi - avfall                                      |
|  | Byggnadsminnen                                    |  | Deponi - slam  |
|  | Uppställningsplatser för farligt gods             |  | Väg av riksintresse                                  |
|  |   |  | Järnväg  |
|  |   |  | Kraftledning   |
|  |   |  | Område för genombrottsrisk                           |

Särskilt viktigt vinterbete S/VR omfattar hela kommunen.

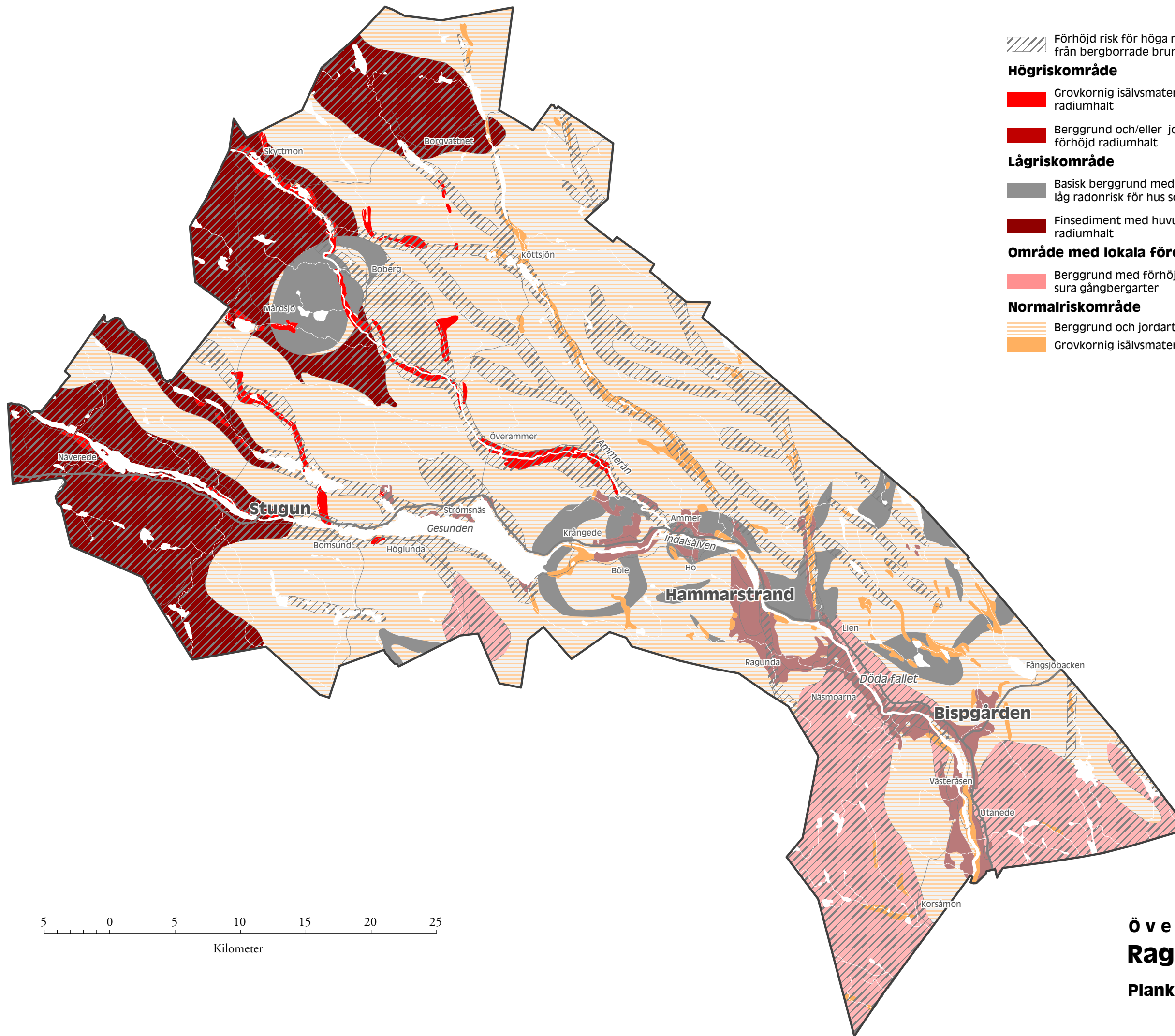
Inom område med fördjupad översiktsplan (FÖ) återfinns redovisning av avsedd markanvändning och gällande riktlinjer/rekommendationer för bygglovprövning mm i respektive fördjupning.

Denna karta redovisar alla områden med riktlinjer/rekommendationer för bygglovprövning mm samlade på en och samma karta och blir därför svåräst, framför allt i liten skala. Alla områden återfinns dock enskilt redovisade i kap 7.

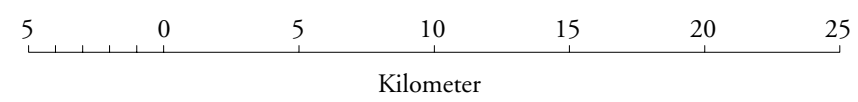


# Översiktsplan för Ragunda kommun

Plankarta 1



-  Förhöjd risk för höga radonhalter i vatten från bergborrade brunnar
- Högriskområde**
-  Grovkornig isälvsmaterial med förhöjd radiumhalt
-  Berggrund och/eller jordarter med förhöjd radiumhalt
- Lågriskområde**
-  Basisk berggrund med låg risk för radon i vatten och låg radonrisk för hus som grundläggs direkt på berg
-  Finsediment med huvudsakligen normal - låg radiumhalt
- Område med lokala förekomster av högradonmark**
-  Berggrund med förhöjd frekvens av yngre, sura gångbergarter
- Normalriskområde**
-  Berggrund och jordarter med normal radiumhalt
-  Grovkornig isälvsmaterial med normal markradonhalt



**Översiktsplan för  
Ragunda kommun  
Plankarta 2**