



Kontaktuppgifter AMI:

Elin Dahlin, enhetschef

E-POST elin.dahlin@ragunda.se

TELEFON 0696-68 20 35

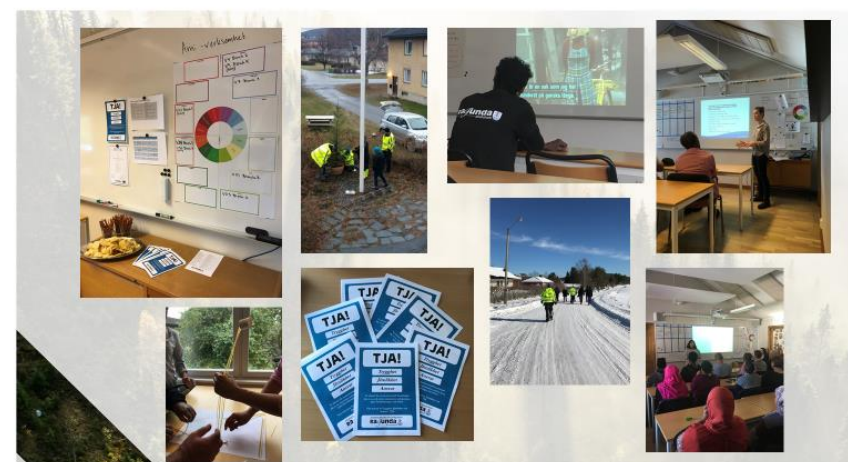
AMI nås även via ami@ragunda.se

Ragunda kommun:

Kundcenter, tfn 0696-68 20 00

www.ragunda.se

Ragunda kommun finns även på Facebook och Instagram



Arbetsmarknad och Integration

-en länk mellan arbetsgivare och individ



SAMORDNINGSFÖRBUNDET
JÄMTLANDS LÄN



Länstyrelsen
Jämtlands län

Arbetsmarknad och integration (förkortat AMI) är den del av Ragunda kommun som jobbar för att stödja individer i att närma sig sysselsättning och arbete för både sin egen, arbetsgivares och samhällets skull - för ju fler vi är i sysselsättning, ju starkare ekonomi, mer välmående samhällen och ökad tillväxt får vi!

AMI erbjuder bland annat:

- ❖ anpassade anställningar i kommunal verksamhet för personer via anvisning från Arbetsförmedlingen eller Individ- och familjeomsorgen.
- ❖ självstärkande och utbildande inslag enskilt och i grupp till individer för att öka kunskap om sig själva och samhällets och arbetslivets förväntningar och krav.
- ❖ coachande och uppsökande insatser till ungdomar och en del andra som saknar sysselsättning.
- ❖ särskilt stöd till nyanlända som bosätter sig i kommunen.
- ❖ stöd till handledare och chefer.
- ❖ stöd till privata arbetsgivare när/om en individ från AMI tas emot för praktik eller anpassad anställning.

- ❖ För dig som privat arbetsgivare vill och kan AMI tillsammans med kommunens näringslivsansvariga vara ett bollplank i kompetensförsörjningsfrågor eftersom vi redan idag möter en stor del av framtidens arbetskraft.
- ❖ Kanske upplever du just nu inga problem med rekrytering men allt fler arbetsgivare vittnar om svårigheter i att få tag i kompetens vid pensionsavgångar eller expanderings.
- ❖ Framtidens medarbetare och framtidens arbeten kommer inte att vara som förr och såväl arbetsgivare som utbildningsanordnare och arbetstagare behöver jobba för att det ska bli lyckade matchningar mellan arbeten och individer.
- ❖ En arbetsplats med mångfald och socialt engagemang kan dessutom många gånger bli en mer attraktiv arbetsgivare med högre produktivitet och lönsamhet!

AMI har en värdegrund som bygger på ledorden trygghet, jämlikhet och ansvar (förkortat TJA) där vi jobbar för att se alla som lever och bor i kommunen som resurser som i rätt sammanhang kan vara med och bidra och växa efter egen förmåga.

Välkommen att höra av dig till oss så berättar vi med!

Kontaktuppgifter på nästa sida!